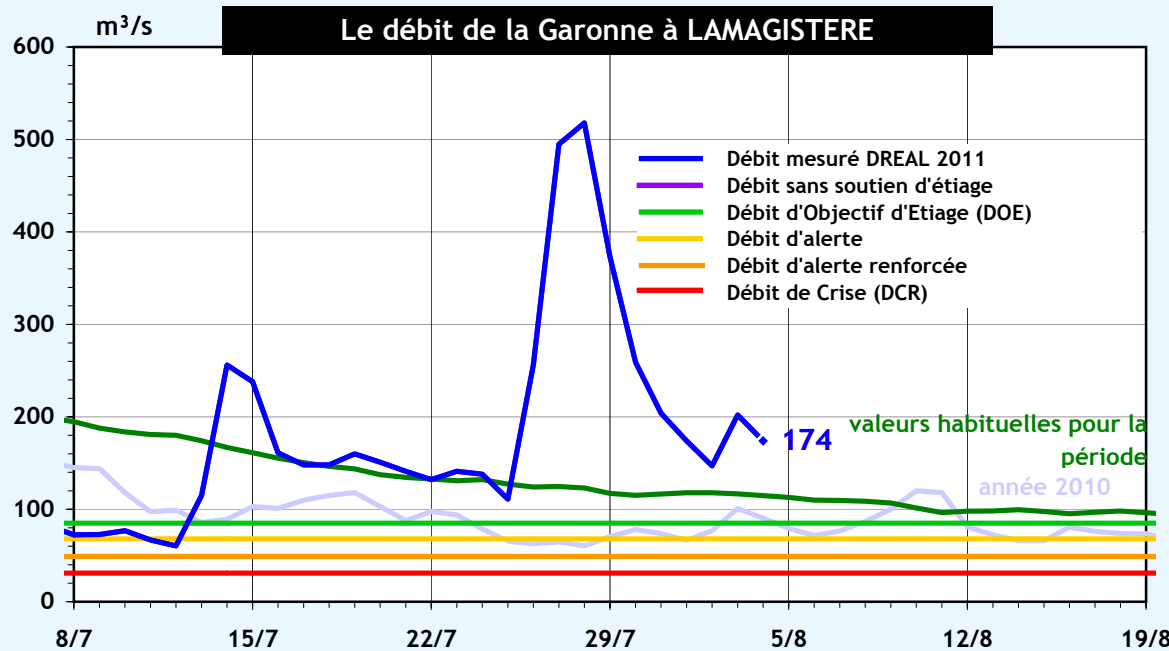


Tendance sur les affluents	
Garonne pyrénéenne <i>Tarissement</i>	➔
Salat <i>Décru</i>	➔
Ariège <i>Tarissement</i>	➔
Tarn/Aveyron <i>Hydroélectricité</i>	↗
Lot <i>Tarissement</i>	➔
Affluents Gascons <i>Tarissement</i>	➔



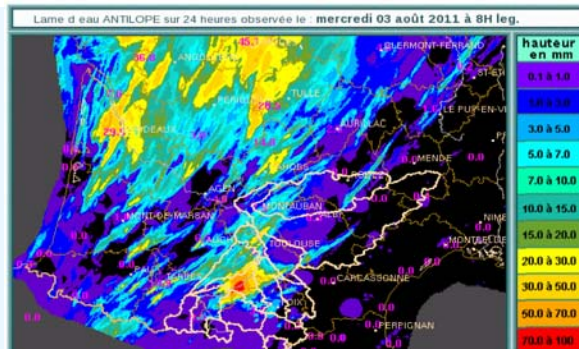
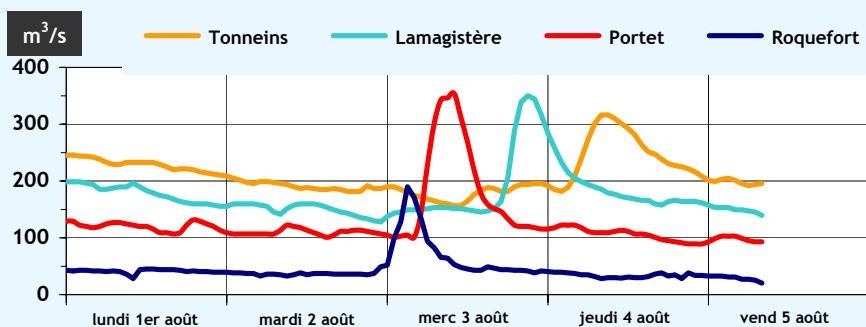
Ressources	
Le Sméag dispose en 2011 de plusieurs réserves pour réalimenter la Garonne :	
1- Par l'Ariège (Réserves pyrénéennes) :	46 hm³ garantis
2- Par la Garonne amont (Lac d'Oô) :	5 hm³ à partir du 01/09
3- Par l'Ariège via l'Hers Vif (Montbel) :	7 hm³
	<b>Indisponible cette année</b>
	<b>Total : 51 hm³</b>
<b>Volume consommé * :</b>	<b>0.0 hm³</b>

\* valeur provisoire

## Un orage localisé marque son passage en Garonne

Les orages de la nuit du mardi 3 août, concentrés sur l'aval du Salat, avec localement plus de 100 mm, ont conduit à un pic de crue estivale, très marqué. Les pluies sur le bassin de la Garonne en amont de Lamagistère ont représenté un volume d'environ 165

millions de m³ d'eau. Le signal s'est propagé très rapidement : 7 heures de Roquefort à Portet et 11 heures de Portet à Lamagistère. La décrue a été tout aussi rapide, l'essentiel des eaux étant passé en 24 heures.



SMEAG EPTB-Garonne, 61 rue Pierre Cazeneuve, 31200 Toulouse