

Aménagement de l'esplanade des quais de Langon

Porteur du projet :

Commune de Langon (33).

Territoire concerné

- Garonne maritime, sur l'un des sites clefs identifiés dans l'étude pilote sur les paysages de Garonne de La Réole à Saint Macaire et Langon (Sméag 2012).
- Site en zone inondable, en partie sur le Domaine Public Fluvial de la Garonne.

Descriptif du projet

Contexte :

- Esplanade située à l'ancien port des chais de Langon, aménagé dans les années 80 pour le stationnement et utilisé pour le marché hebdomadaire. Au XVIIe siècle, le port de Langon était à son apogée grâce au commerce du vin, du bois et matériaux de construction. La ville comptait alors 5 ports. Aujourd'hui, seuls les quais pavés subsistent de cette période de grande intensité de la vie fluviale.
- Une ville en relation directe avec le fleuve et ses crues ; une grande partie du centre ancien dont le site réaménagé est en zone rouge du PPRI.
- Site riverain du Site Natura 2000 Garonne Aquitaine et Natura 2000 du Brion et du récent aménagement du parc des vergers (6 ha réalisé en 2012)
- Espace du domaine public fluvial mis à disposition de la ville de Langon par VNF dans le cadre d'une convention (entretien et aménagement par la ville).

Objectifs :

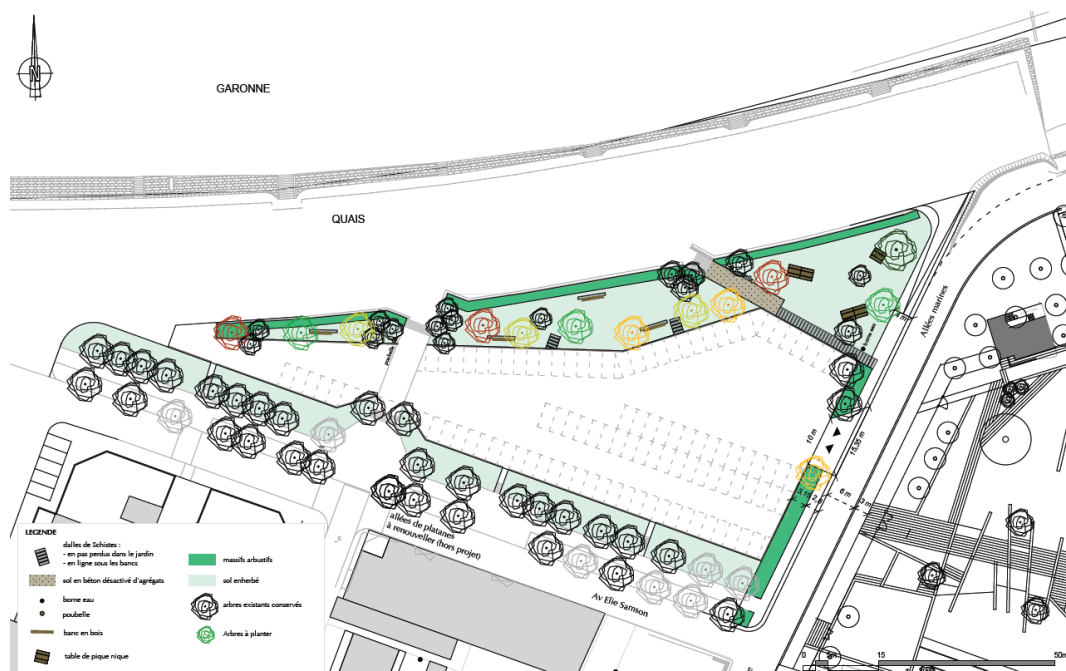
Ce projet s'inscrit dans le cadre d'une valorisation globale des quais et berges de Garonne en connexion avec le centre-ville afin d'engager une nouvelle réappropriation de ces lieux par les langonnais.

Ainsi, dans la continuité du parc des Vergers, l'esplanade des quais a été entièrement rénovée pour aménager l'endroit en un lieu de promenade, de repos et de contemplation du fleuve en situation de balcon au-dessus des quais de Garonne tout en maintenant des usages (stationnement, marché hebdomadaire...).

La polyvalence du site a été améliorée en surlignant l'effet balcon de l'ancien port à bois : espaces piétons et de stationnement mieux délimités (madriers bois), liaison avec l'escalier de pierre descendant vers le quai bas, espace dédié au pique-nique et au repos, espace conservé pour le marché.

Des matériaux simples et résistants et une végétation adaptée au contexte inondable ont été privilégiés (bois, schistes, aire de parking avec revêtement perméable type stabilisé) tout en affichant un esprit plus contemporain par le choix des bancs.

Plan Garonne : observatoire des projets de retour au fleuve de la vallée



Coûts et financements

Env. 183 000 € TTC dont 90 000 € de subventions publiques (Etat FNADT Plan Garonne et Conseil Général de Gironde).

Méthode

Actions préalables :

- Etude de maîtrise d'œuvre et de travaux réalisée par un cabinet paysagiste
- Dépôt de dossiers de subvention (2014)

Déroulé des travaux :

- Terrassements et démolitions diverses
- Revêtements de surface non imperméable et dalles de schistes, pose de bordures en madriers bois pour délimiter l'espace de stationnement (non goudronné)
- Mobilier : pose de tables de pique-nique en bois, borne d'eau, bancs en bois, corbeilles
- Plantations d'arbres, de massifs et engazonnement.

Durée

- 2013-printemps 2015. 1^{ère} tranche de travaux début 2015. Inauguration le 20 juin 2015.
- Mise en place d'un comité technique et d'un comité de pilotage très suivis par les partenaires.

Les partenaires techniques et financiers associés à la maîtrise d'ouvrage :

M.O	Collectivité, ville de Langon (33)		
Partenaires associés	Statut	Montant aides publiques	Type de contribution
Dréal Aquitaine et Dréal de bassin et préfecture 33	Public, Etat	Subvention Plan Garonne Fnadt 50 % (68 934 € TTC)	Financière et technique
Département 33	Public, Collectivité	Subvention 30% (41 360 € TTC)	Financière et technique

Photos avant travaux

Photos ©Didier Taillefer/Smeag- Durant le marché du vendredi



Photos ©Didier Taillefer/Smeag- crue janvier 2009



Photos après travaux (juin 2015- avril 2016 photos Atelier Paysages G. Barsacq)



Vue depuis l'aire de stationnement



Entrée côté parc des vergers, dans l'axe de l'escalier



Retour d'expériences

Résultats

Depuis le parc des vergers, l'ouverture visuelle sur le fleuve est réussie et le piéton est guidé vers ce nouvel espace de contemplation.

Le site est fréquenté quotidiennement (tables de pique-nique) et les bancs modernes sont appréciés. Les boulistes l'ont également investi.

Le site a été en partie inondé en 2015 sans générer d'incidences (simple nettoyage post crue).

Un premier retour d'expérience du site après 1 an, c'est la nécessité de prévoir un entretien annuel du revêtement de sol au regard des usages (stationnement voitures, cirque, marchés) et en fonction de son état.

Actions de valorisation :

Inauguration du site le samedi 20 juin 2015.

L'esplanade est utilisée pour la foire hebdomadaire du vendredi (stationnement de camions de forains et voitures) ou des animations ponctuelles nécessitant de l'espace (fête des animaux du 19 et 20/03/16 pour la manifestation « fermes en fête », cirque).

Des actions citoyennes de nettoyage des quais et berges ont été réalisées au printemps 2014 et 2015.

La valorisation prochaine de l'ensemble des quais pavés et berges sera réalisé en continuité et en intégrant cette première phase d'embellissement.

Référencement

Date de réalisation de la fiche : mars. 2016

Intégré dans l'observatoire Garonne : en cours (lien site internet)

Intégré oui/**non** dans un observatoire photographique : non