

**GRISOLLES :**

---

**LE BALCON DE BEAUSOLEIL**

## 1. Cadrage et localisation





## 2. Les objectifs du projet

---

### Aménagement d'un balcon panoramique sur la vallée de la Garonne

- reconquête du plateau en friche ancien lieu de promenade,
- remise en état du chemin reliant le belvédère au bourg et de la fontaine,
- valorisation du site comme point de départ des parcours de randonnées existants,
- enrichissement de la biodiversité

«dans les années 50, les gens prenaient la Côte Vieille et remplissaient leur gourde pour monter à Beausoleil»



**2/** La vue vers Grisolles et le clocher de son église, rue de la Côte Vieille

**3/** La fontaine de briques, rue de la Côte Vieille

**4/** La maille des platanes taillés le long de la route de Fronton

«le  
panneau a été enlevé,  
c'est dommage, c'est un point  
de vue magnifique, l'été on voit  
tous les villages éclairés»  
«le soir, la lumière est  
impressionnante»  
«en 52 quand Garonne est sortie  
on allait au coteau»



1/ Le balcon de Beausoleil

«par  
temps clair on voit  
jusqu'à Toulouse, on voit même  
les avions décoller»  
«on aura du mal à voir la Garonne  
parce qu'il y a les arbres et les  
feuillages, il faudrait qu'on puisse  
la voir parce que la Garonne  
c'est quand même un grand  
fleuve»



1/ Vue panoramique depuis le balcon de Beausoleil



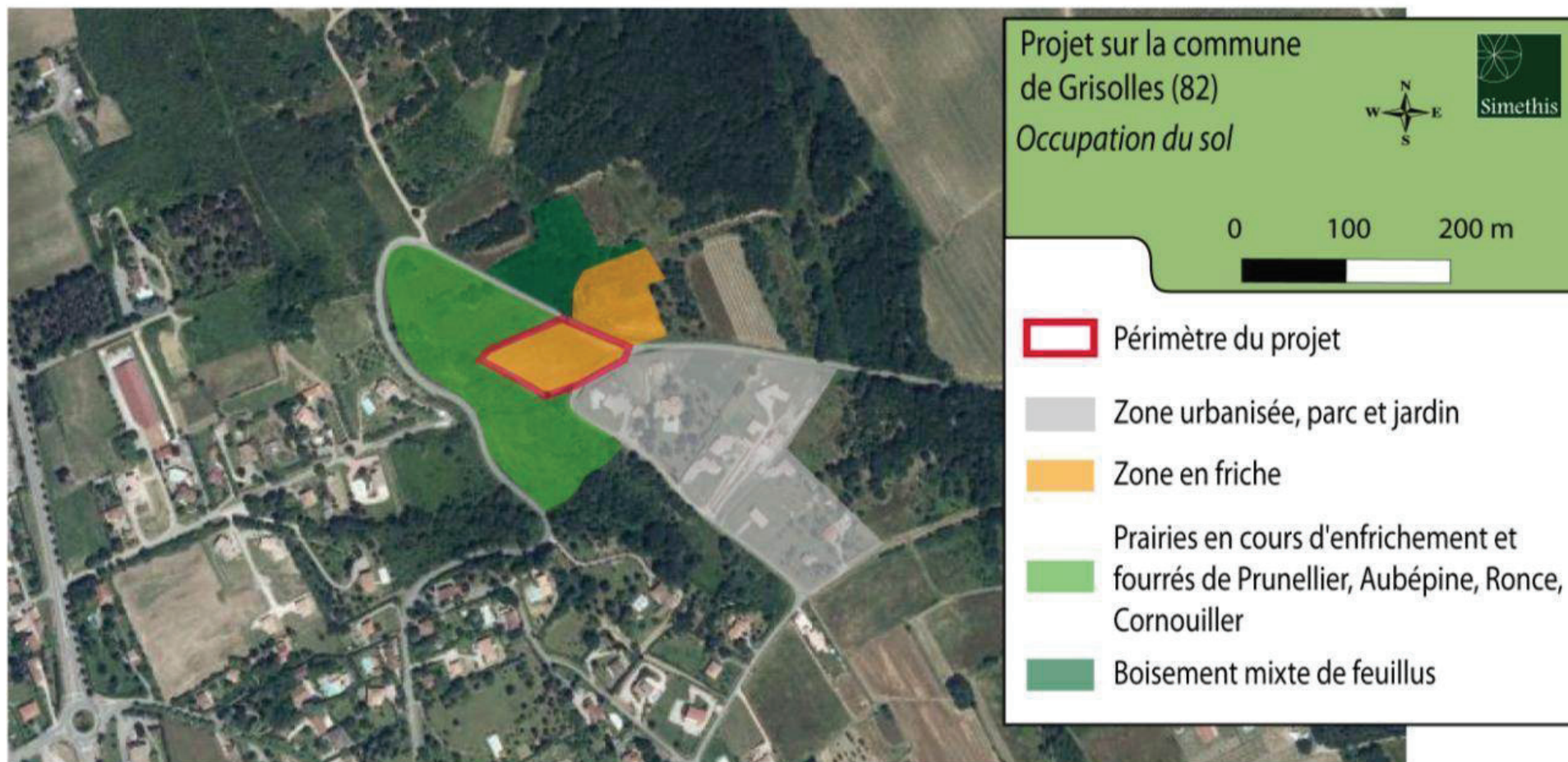


- 1/** *Vue panoramique depuis le balcon de Beausoleil*
- 2/** *La vue vers Grisolles et le clocher de son église, rue de la Côte Vieille*
- 3/** *La fontaine de briques, rue de la Côte Vieille*
- 4/** *La maille, la dentelle des platanes taillés le long de la route de Fronton*



### 3. Analyse et premiers enjeux environnementaux

- Localisation du site en haut de coteau sur une zone en friche en contact avec le versant occupé par des fourrés et des prairies en fermeture,
- Sensibilité du périmètre relativement faible, en continuité urbaine à l'Est,
- Zone environnante en fermeture propice à l'avifaune (Fauvette à tête noire, Mésange charbonnière, Troglodyte mignon...),
- Situation au sein de la continuité écologique des coteaux de Garonne sur lesquels les pressions d'urbanisation devront être limitées.



## 4. Le programme et les orientations d'aménagement

---

### 1 La promenade en bord de terrasse sous un mail de platanes taillés et les tables panoramiques associées

- aménager une promenade en bordure de relief accompagnée d'un double alignement de platanes taillés créant une pergola naturelle en écho des alignements remarquables de platanes taillés le long de la route de fronton,
- marquer le bord de la terrasse par un muret affirmant la limite et l'effet balcon,
- mise en place de deux signalétiques sur la promenade : une table panoramique et/ou plan relief facilitant la lecture du panorama sur la Garonne et un plan guide des chemins de randonnée distribués depuis le site.

### 2 Les prairies (jeux de balles, espace polyvalent ouvert )

Dégager deux grands espaces ouverts permettant de multiples usages ludiques (jeux de balle...) ou de détente (pique-nique, sieste ....).

La gestion de ces espaces peut se faire de manière douce (type jachère fleurie, moutons, vaches...) pour enrichir la biodiversité.

### 3 Le clos des enfants (jeux des petits )

- aménager un espace dédié aux jeux d'enfants originaux (cerfs volants) et simples, d'une esthétique sobre, dans l'esprit du lieu,
- travailler la lisière par une plantation de fruitiers contribuant à l'attrait de cet espace pour les enfants ainsi qu' à la biodiversité.

### 4 La parcelle de vigne et les fruitiers associés

Recréer sur un des espaces une parcelle de vigne rappelant la vocation antérieure du site et une activité emblématique des coteaux du frontonnais, y associer des fruitiers en ligne et une signalétique racontant les pratiques viticoles.

### 5 Les boisements structurants avec activités en sous-bois

- conforter et densifier des boisements structurants perpendiculaires à la promenade et affirmer une lisière boisée sur les limites Est-Ouest,
- mettre en place des usages différenciés sous ces boisements structurants : tables de pique-nique, fontaine, cabanes, stationnement voiture et vélos.

### 6 La lisière ouverte (fossé planté)

Traitement de la lisière le long de la route de fronton prenant appui sur le fossé existant et créant une épaisseur végétale délimitant le site sans fermer les vues.

### 7 Les plateaux sécurisés et le maillage doux associé

- remise en état du chemin reliant le site au bourg via la Côte Vieille (tronçon Beausoleil Cote Vieille)
- conforter et sécuriser le maillage doux en installant des « plateaux » aux points de traversées des routes (hors débouché de la route de la Cote Vieille vers le bourg qui restera à traiter),
- confirmer la position de rotule des cheminements doux départementaux et interdépartementaux par le renforcement de la signalétique et le

développement de maillages complémentaires sur le coteau et vers les zones humides de la plaine via les bords du Canal.

### 8 La fontaine restaurée et le point de vue vers le clocher de Grisolles, rue de la Côte Vieille

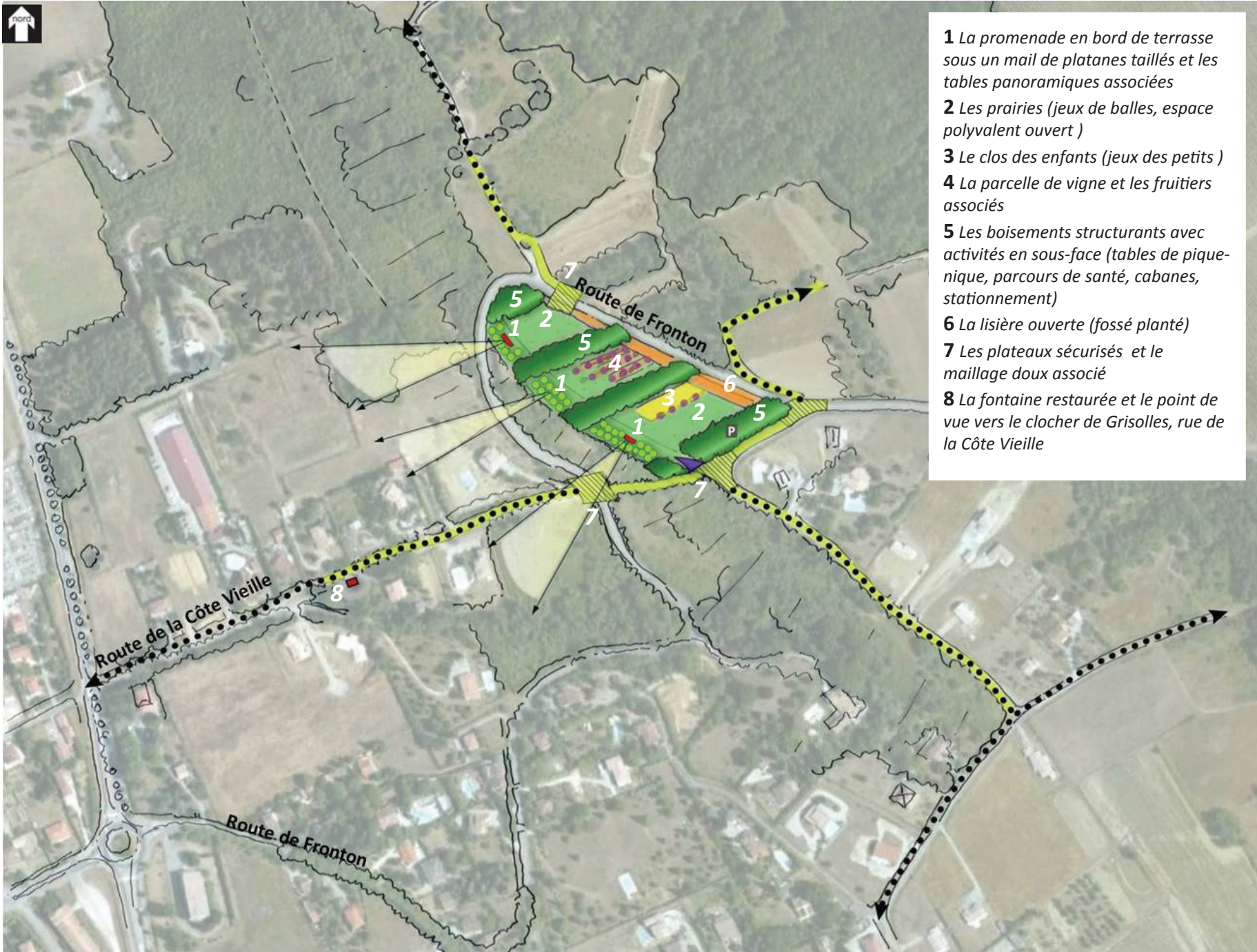
Restaurer la fontaine de la Côte Vieille pour créer un jalon sur le parcours vers le bourg de Grisolles offrant un point de vue sur l'église.

### 9 Les animations du balcon de Beausoleil

Mise en place d'un programme d'animations saisonnières sur différentes thématiques dont l'aménagement du lieu est porteuse :

- taille de platanes,
- taille des fruitiers et de la vigne,
- vendanges de la cuvée de Beausoleil,
- soirées sous les étoiles...
- lecture des grands paysages de la plaine de Garonne, des mouvements du fleuve, histoire des crues







## Orientations d'aménagement



*Le balcon de Beausoleil*

*La promenade en bord de terrasse  
sous une tonnelle de platanes  
taillés et les tables panoramiques  
associées*

*Les prairies (jeux de balles, espace  
polyvalent ouvert)*

*Le clos des enfants  
(jeux des petits)*

*Les boisements structurants avec  
activités en sous-face (tables de  
pique-nique, parcours de santé,  
cabanes, stationnement)*







*Des jeux d'enfants originaux, ludiques et simples ...*



*Une pergola en dentelle de platanes...  
Des aires de stationnement intégrées ...*





## Préconisations environnementales

### Localisation sur un site de faible intérêt écologique :

- zone en friche en haut de coteaux,
- continuité des coteaux à préserver (zone de fourrés et prairie en cours d'enfrichement et zone pavillonnaire lâche).

### Richesse et potentialité en papillons remarquables sur Grisolles :

Opportunité d'une remise en état des parcelles embroussaillées afin d'obtenir une mosaïque d'habitats propices à la biodiversité.

### Fontaine :

Restauration dans le respect des écoulements et des cycles biologiques des espèces hygrophiles (amphibiens notamment).

### Cadre réglementaire selon le type de projet :

- étude d'impact, étude « au cas par cas »,
- dossier Loi sur l'Eau selon programme de travaux retenu.

**Présence d'espèces remarquables et potentiellement protégées (source : M. Catusse : papillons et orchidées) pouvant relever d'un dossier réglementaire spécifique (CNP).**

## 5. Les conditions de faisabilité

Aménagement du Balcon	Coûts estimatifs HT
La promenade des platanes	
- muret en rebord de relief	34 000€
- plantations	16 500€
- cheminement	7 000€
- signalétique (table d'orientation)	10 000€
Plantation des parcelles fruitières	15 360€
Densification des boisements structurants	7 000€
Aménagement du clos des enfants	17 500€
Aménagement d'une aire de stationnement	9300€
Mobilier urbain	15 000€
Cheminement vers le bourg	
- plateaux sécurisés	À chiffrer
- restauration de la fontaine	À chiffrer
- remise en état chemin	Services Espaces verts

De l'ordre de **132 000 €**  
hors acquisitions foncières et liaisons  
douces vers le bourg

### Une maîtrise d'ouvrage à organiser :

communes et/ou communauté de communes (selon compétences et composantes du projet)

### Des contraintes et dispositions particulières

- acquisitions foncières,
- conventions de passage/propriétaires,
- inscription des pré-projets dans les PLU (OAP)

NB : absence de zonage environnemental mais des potentialités d'espèces protégées à prendre en compte

### Des études de maîtrise d'œuvre

de l'ordre de 8% selon le programme retenu.

### Un projet pédagogique et culturel

- projet à mettre au point pour une valorisation et une interprétation des éléments patrimoniaux naturels et culturels, visibles et non visibles et l'animation du lieu en vue d'en favoriser sa réappropriation
- mobilisation et implication d'un partenariat local : associations, personnes ressources locales, CAUE, ADT, Pays, ...



## 6. Évaluation du projet au regard des cinq finalités du développement durable

---

L'analyse du pré-projet selon le programme proposé répond de manière relativement équilibré aux cinq finalités.

Des marges de progression pouvant être néanmoins recherchées dans le cadre de la mise au point du projet sur «le développement de modes de production et de consommation responsables» à travers notamment l'intégration des critères sociaux et environnementaux dans le cadre des marchés publics et la mise en oeuvre d'une gestion différenciée des espaces aménagés.

