

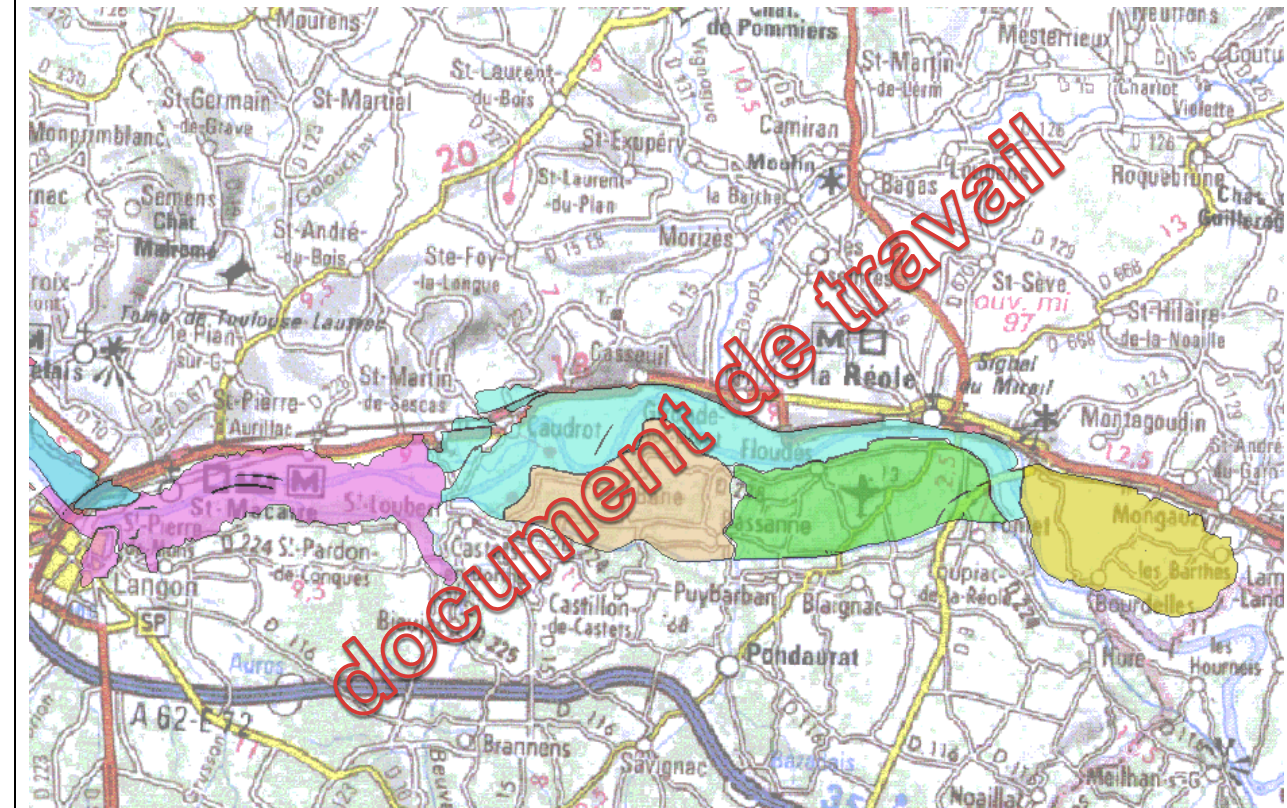
Synthèse sommaire des caractéristiques de zones inondées

Identifiant carte	Secteur	Caractéristiques		Personnes inondées / submergées						Ratio pop protégée/longueur (indicatif)	Niveau d'aléa	Commentaire	
		Longueur	Crue de protection	Crue décennale avec système d'endiguement actuel	Crue centennale avec système d'endiguement actuel	Crue centennale avec système d'endiguement actuel	Crue centennale avec système d'endiguement actuel	Crue centennale avec système d'endiguement actuel	Crue centennale avec système d'endiguement actuel				Crue centennale avec système d'endiguement actuel
1/	Secteur 1			50	20	51	51	51	51	51	51	3	Bourg de Bourdelle inondé dès T = 5 à 10 ans
2/			8 T = 5 ans	134	135	173	173	173	173	173	173	2	Floués inondé pour T = 5 à 10 ans
3/			9.2 T = 5 ans	380	384	384	384	384	384	384	384	2	La Rouergue inondé pour T = 10 ans
4/			8.5 T = 5 ans	313	313	316	316	316	316	316	316	2	Bourg de Barie inondé pour T = 5 ans
5/			/	100	100	100	100	100	100	100	100	3	
6/			/	515	523	732	732	732	732	732	732	3	
7/			/	157	157	177	177	177	177	177	177	3	
8/			/	734	743	1238	1238	1238	1238	1238	1238	1	
9/	Secteur 2		2.7 T = 2-5 ans	50	54	91	91	91	91	91	91	4	Peu de population - inondé pour T = 10 ans
10/			6.2 T = 5 ans	151	139	243	243	243	243	243	243	4	Peu de population - inondé pour T = 5 à 10 ans
11/			3.9 T = 5 ans	158	155	400	400	400	400	400	400	3	bourg notablement submergé à partir de T = 10/20 ans
12/			5.2 T = 5 ans	184	190	210	210	210	210	210	210	4	bourg notablement submergé à partir de T = 10/20 ans
13/			5 T = 5-10 ans	188	339	563	563	563	563	563	563	3	Cérons inondé à partir de 10/20 ans
14/			/	434	534	696	696	696	696	696	696	3	Zone notable : le bourg de Cahillac
15/			/	187	251	326	326	326	326	326	326	3	Zones notables : bourg de Paillet et bourg du Tourne
16/			/	514	578	886	886	886	886	886	886	3	
17/			/	107	114	148	148	148	148	148	148	1	
18/	Secteur 3		T = 50-100 ans	0	111	125	125	125	125	125	125	3	
19/			5.3 ans	67	68	203	203	203	203	203	203	3	
20/			T = 25 ans	0	100	0	298	298	298	298	298	2	
21/			T = 50 ans	0	48	0	132	132	132	132	132	2	
22/			T = 50 ans	5	11	5	16	16	16	16	16	4	
23/			T = 50 ans	0	0	0	77	77	77	77	77	3	
24/			T = 50 ans	0	36	0	185	185	185	185	185	2	
25/			T = 100 ans	0	4	0	30	30	30	30	30	2	
26/			T = 100 ans	0	6	0	8	8	8	8	8	2	

Les objectifs du Plan d'Action de Prévention des Inondations :

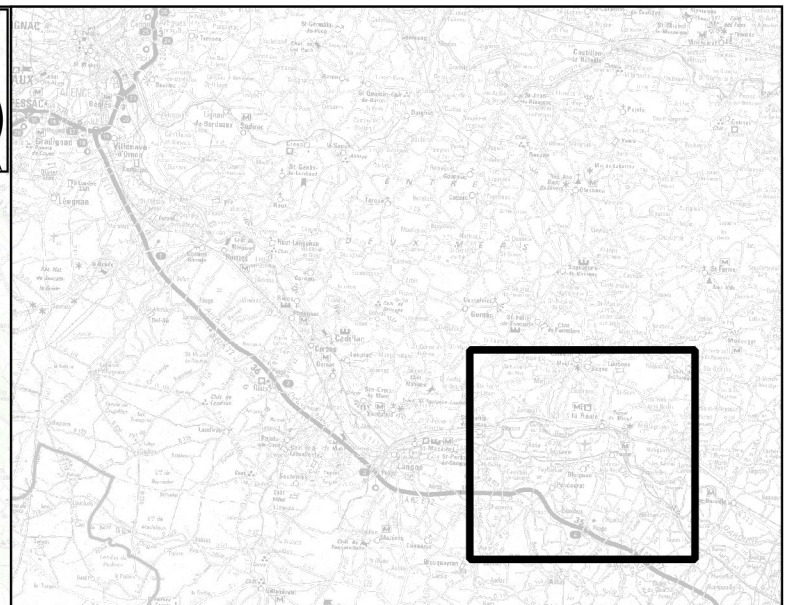
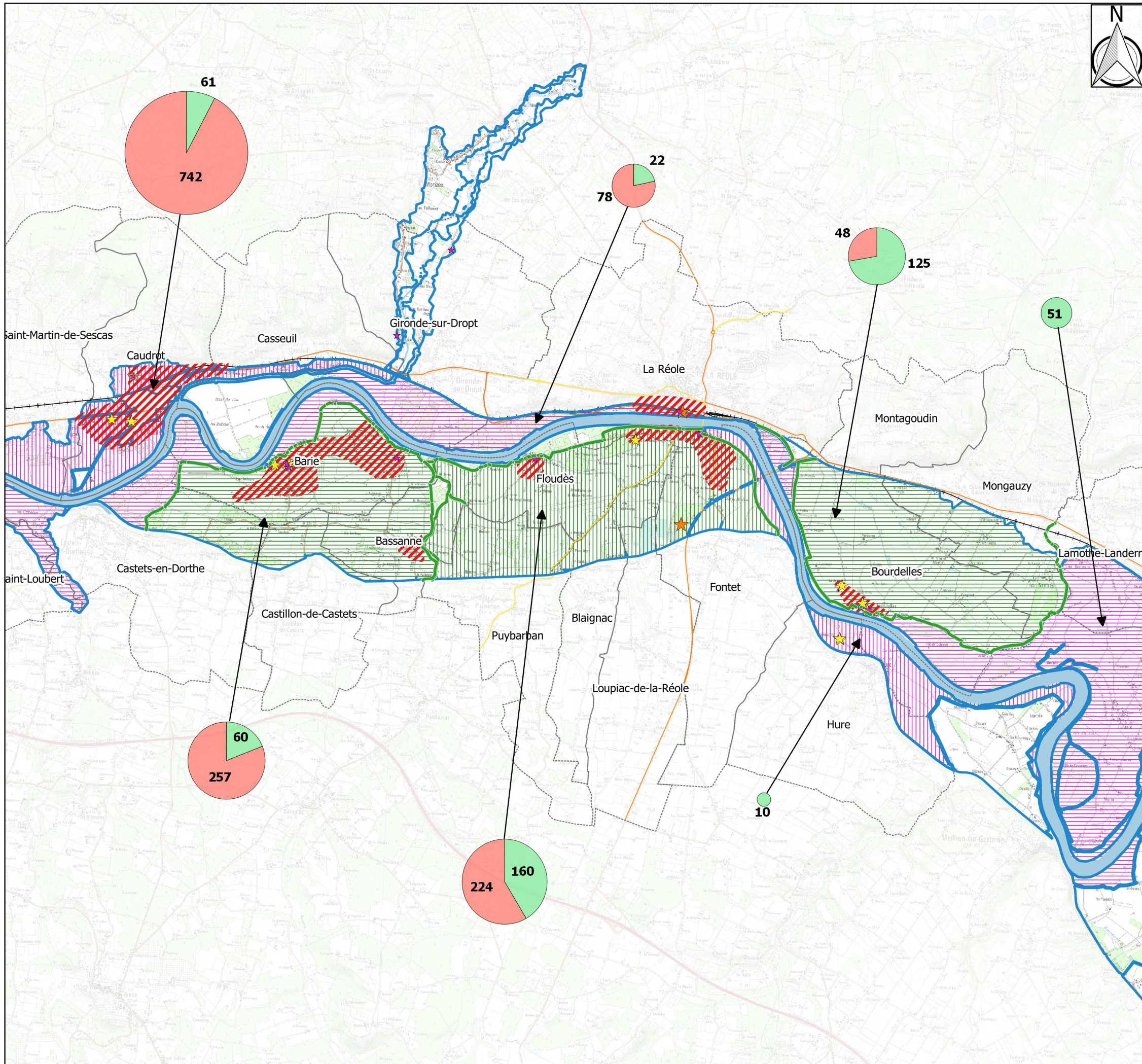
- Réduction de la vulnérabilité : enjeux humains, biens, facilitation du retour à la normale ;
- Cohérence et globalité du schéma d'aménagement ;
- Pas d'aggravation des inondations : en amont, en aval, latéralement ;
- Optimisation du coût d'investissement : logique de rentabilité ;
- Des actions réalisables et finançables dans les 6 ans (PAPI complet)

Localisation du secteur de travail



Les grands principes du secteur d'étude sont indiqués dans le tableau suivant :

Thématique	Commentaire
Hydraulique	Le secteur comporte trois systèmes d'endiguement, qui protègent les enjeux arrière jusqu'à des crues d'occurrence T = 5 ans environ. La crue décennale inonde l'ensemble de l'encaissant morphologique de la Garonne, avec des hauteurs d'eau relativement importantes. La crue centennale a une limite en plan comparable à la crue décennale, mais a un niveau supérieur de 1,5 à 2,0 m.
Enjeux	Les enjeux humains à l'intérieur des zones endiguées sont assez diffus. On note cependant des zones d'urbanisation plus dense correspondant aux bourgs des communes concernées. Pour les secteurs non endigués, les enjeux humains se situent principalement en limite de zone inondable. L'activité agricole du secteur est largement dominée par la culture du maïs.



Légende

- Limites communales
- Digue
- Zones urbaines
- Zone inondable (en considérant un effacement total des digues)

Enjeux :

Etablissements économiques :

- 3 - 10 salariés
- > 10 salariés
- Siège d'exploitation agricole (<2 salariés)

Réseau routier

- Autoroute
- Réseau structurant
- Réseau secondaire
- Voies ferrées

Ensemble hydraulique considéré pour la synthèse des enjeux :

Secteurs considérés pour le recensement de la population résidente, en considérant un effacement total des digues :

- Zone endiguée
- Zone non endiguée

Population résidente recensée en zone inondable (en considérant un effacement total des digues)

- Population en zone hors urbaine
- Population en zone urbaine

NB : Surface proportionnelle au nombre d'habitant total