

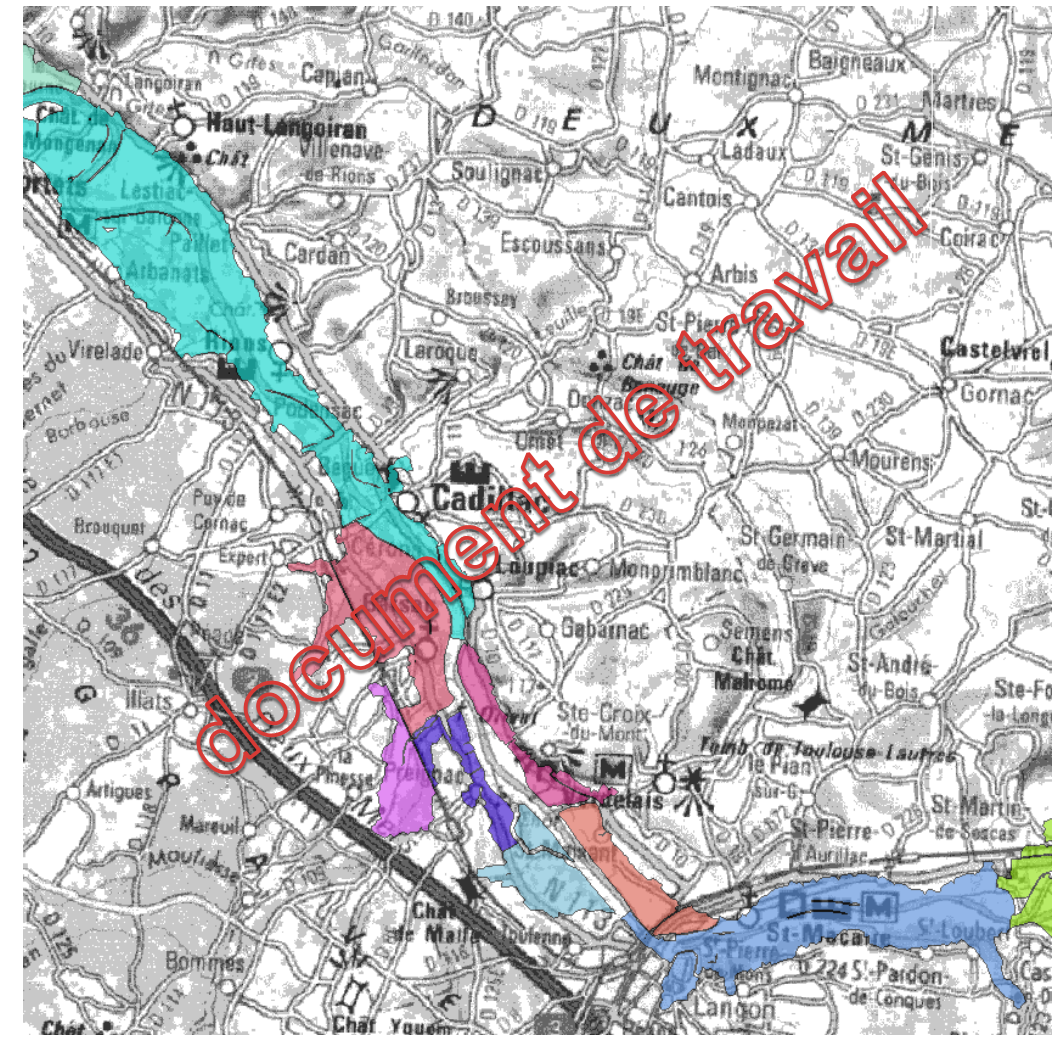
Synthèse sommaire des caractéristiques de zones inondées

Identifiant carte	Secteur	Caractéristiques		Personnes inondées / submergées					Evénement maritime centennal avec arasement total du système d'endiguement actuel	Evénement maritime centennal avec arasement total du système d'endiguement actuel	Evénement maritime centennal avec arasement total du système d'endiguement actuel	Ratio pop protégée/longueur (indicatif)	Niveau d'aléa	Commentaire
		Cru de protection	Cru de décennale avec système d'endiguement actuel	Cru de décennale avec arasement total du système d'endiguement actuel	Cru centennale avec système d'endiguement actuel	Cru centennale avec arasement total du système d'endiguement actuel	Evénement maritime centennal avec arasement total du système d'endiguement actuel							
1	Secteur 1		50	20	51	51	51	51	51	51	51	15 à 20 personnes / km de digue	3	Bourg de Bourdelle inondé dès T = 5 à 10 ans
2		8 T = 5 ans	134	135	173	173	173	173	173	173	173	40 personnes / km de digue	2	Flouds inondé pour T = 5 à 10 ans
3		9.2 T = 5 ans	380	384	384	384	384	384	384	384	384	40 personnes / km de digue	2	La Rouergue inondé pour T = 10 ans
4		8.5 T = 5 ans	313	313	316	316	316	316	316	316	316	40 personnes / km de digue	2	Bourg de Barie inondé pour T = 5 ans
5			1000	1000	1000	1000	1000	1000	1000	1000	1000		3	
6			515	523	732	732	732	732	732	732	732		3	
7			157	177	177	177	177	177	177	177	177		3	
8			734	743	1238	1286	1286	1286	1286	1286	1286		1	
9		2.7 T = 2-5 ans	50	54	91	96	96	96	96	96	96	20 à 35 personnes / km de digue	4	Peu de population - inondé pour T = 10 ans
10		6.2 T = 5 ans	151	139	243	243	243	243	243	243	243	25 à 40 personnes / km de digue	4	Peu de population - inondé pour T = 5 à 10 ans
11		3.9 T = 5 ans	158	155	400	402	402	402	402	402	402	40 à 100 personnes / km de digue	3	bourg notablement submergé à partir de T = 10/20 ans
12		5.2 T = 5 ans	184	190	210	213	213	213	213	213	213	40 personnes / km de digue	4	bourg notablement submergé à partir de T = 10/20 ans
13		5 T = 5-10 ans	188	339	563	788	788	788	788	788	788	40 à 160 personnes / km de digue	3	Cérons inondé à partir de 10/20 ans
14			434	534	696	723	723	723	723	723	723		3	Zone notable : le bourg de Cahillac
15			187	251	326	367	367	367	367	367	367		3	Zones notables : bourg de Paillet et bourg du Tourne
16			514	578	886	962	962	962	962	962	962		3	
17			107	114	148	155	155	155	155	155	155		3	
18		T = 50-100 ans	0	111	125	144	144	144	144	144	144	Jusqu'à 30 personnes / km de digue	3	
19		5.3 ans	67	68	203	289	289	289	289	289	289	130 km de digue	3	
20		T = 25 ans	0	100	0	298	298	298	298	298	298	Jusqu'à 100 personnes / km de digue	2	
21		T = 50 ans	0	48	0	132	132	132	132	132	132	Jusqu'à 76 personnes / km de digue	2	
22		T = 50 ans	5	11	5	16	16	16	16	16	16	Jusqu'à 50 personnes / km de digue	4	
23		T = 50 ans	0	0	0	0	0	0	0	0	0	Jusqu'à 110 personnes / km de digue	3	
24		T = 100 ans	0	36	0	185	185	185	185	185	185	Jusqu'à 80 personnes / km de digue	2	
25		T = 100 ans	0	4	0	30	30	30	30	30	30	Jusqu'à 60 personnes / km de digue	2	
26		T = 100 ans	0	6	0	0	0	0	0	0	0	Jusqu'à 100 personnes / km de digue	2	

Les objectifs du Plan d'Action de Prévention des Inondations :

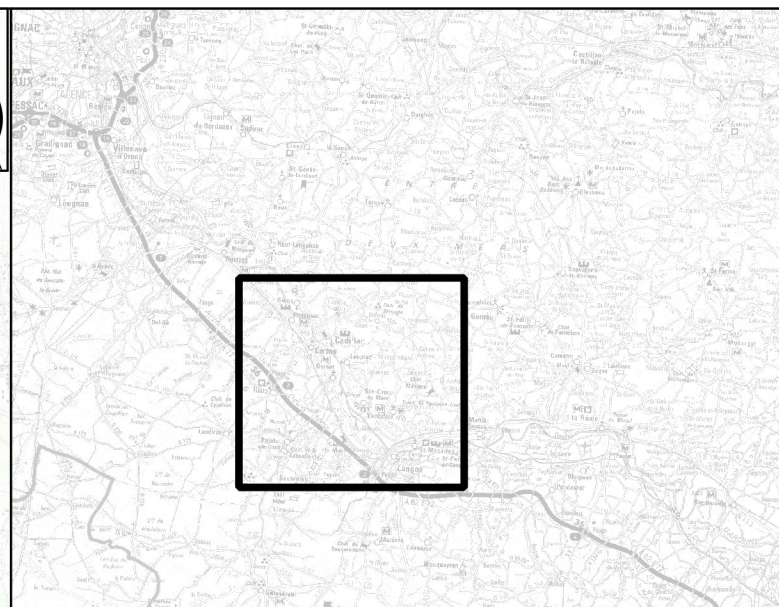
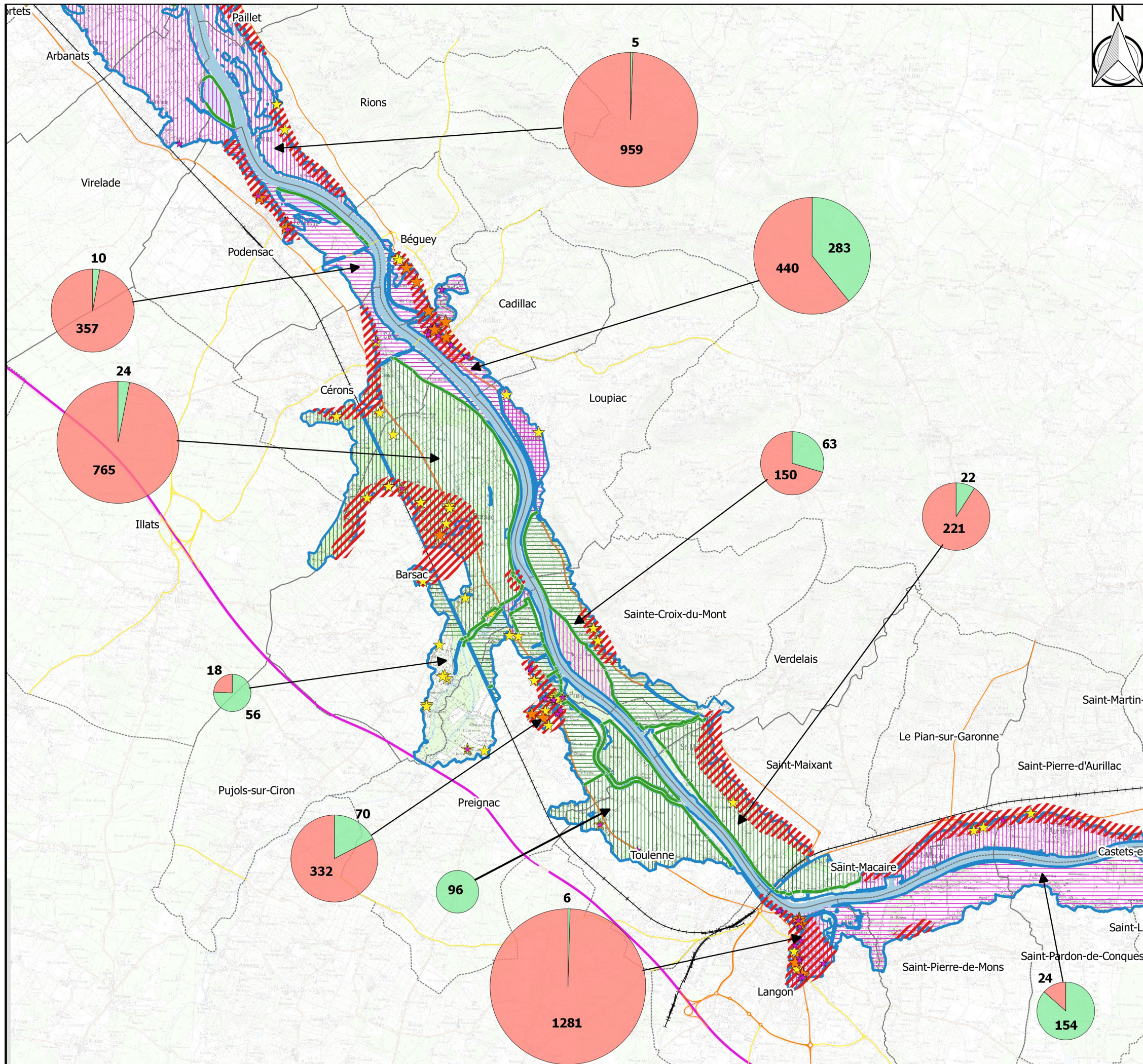
- Réduction de la vulnérabilité : enjeux humains, biens, facilitation du retour à la normale ;
- Cohérence et globalité du schéma d'aménagement ;
- Pas d'aggravation des inondations : en amont, en aval, latéralement ;
- Optimisation du coût d'investissement : logique de rentabilité ;
- Des actions réalisables et finançables dans les 6 ans (PAPI complet)

Localisation du secteur de travail



Les grands principes du secteur d'étude sont indiqués dans le tableau suivant :

Thématique	Commentaire
Hydraulique	Le secteur est endigué à l'aval de Langon, jusqu'à Cadillac. Le système d'endiguement protège les zones arrière pour une crue d'occurrence T = 5 à 10 ans environ. Les hauteurs d'eau sont importantes (> 2 m) pour une crue décennale jusqu'à Preignac environ. Pour une crue centennale, les hauteurs d'eau sont plus importantes de 1,0 à 1,5 m.
Enjeux	Les enjeux humains se trouvent globalement en limite de zone inondable (il n'existe pas de secteur urbain dense présent en milieu de zone inondable). L'activité agricole est partagée entre la culture du maïs et de la vigne (notamment le secteur de Loupiac et Preignac/Barsac).



Légende

- Limites communales
- Digue
- ▨ Zones urbaines
- ▭ Zone inondable (en considérant un effacement total des digues)

Enjeux :

Etablissements économiques :

- ★ 3 - 10 salariés
- ★ > 10 salariés
- ★ Siège d'exploitation agricole (<2 salariés)

Réseau routier

- Autoroute
- Réseau structurant
- Réseau secondaire
- Voies ferrées

Ensemble hydraulique considéré pour la synthèse des enjeux :

Secteurs considérés pour le recensement de la population résidente, en considérant un effacement total des digues :

- ▨ Zone endiguée
- ▨ Zone non endiguée

Population résidente recensée en zone inondable (en considérant un effacement total des digues)
 Population en zone hors urbaine
 Population en zone urbaine

NB : Surface proportionnelle au nombre d'habitant total