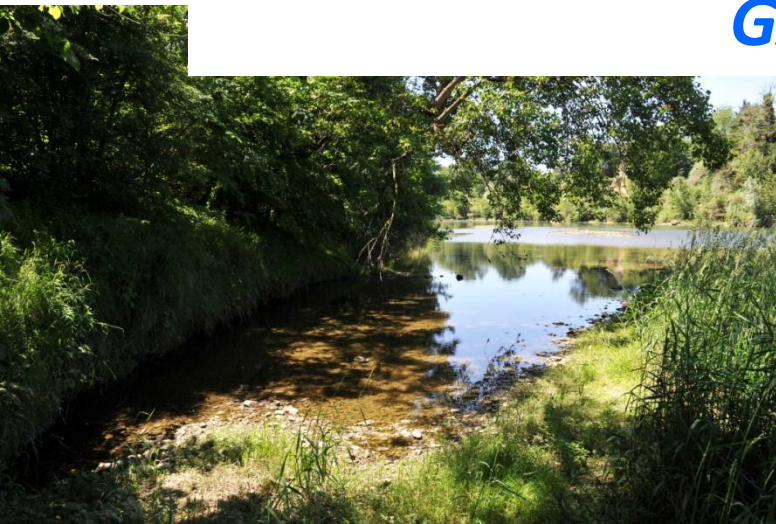


Programme d'actions global pour une gestion durable de la Garonne hydroélectrique de Boussens à Carbonne

COMITE DE PILOTAGE-PLENIERE N°1 DYNAMIQUE GARONNE AMONT



A l'origine, une étude globale de la Garonne de Boussens à Carbonne

Sméag sollicité initialement pour des problèmes d'envasement de plans d'eau...

... Mais des problèmes locaux récurrents et interdépendants
+ aussi d'autres problèmes
+ des potentialités de développement d'un territoire de qualité



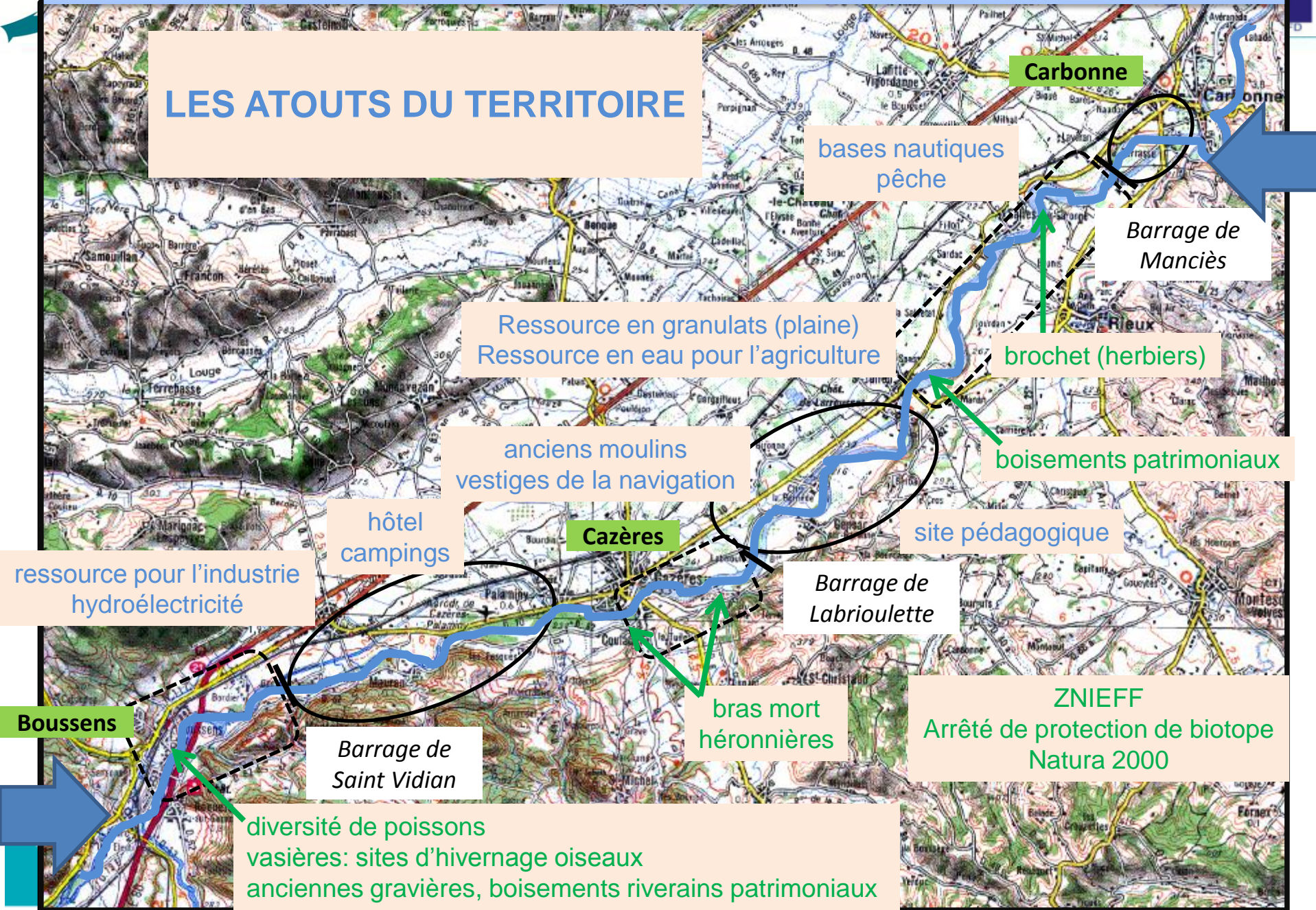
un diagnostic plurithématique de Boussens à Carbonne pour proposer des solutions durables



Périmètre de l'étude SUD'EAU

La Garonne hydroélectrique de BousSENS à Carbone

LES ATOUTS DU TERRITOIRE



Périmètre de l'étude SUD'EAU

La Garonne hydroélectrique de BousSENS à CarBonne

LES CONTRAINTES DU TERRITOIRE



CarBonne

effets des gravières ?

Barrage de Mancières

érosions à risque

pressions des prélèvements
pollution de la nappe souterraine ?

herbiers envahissants

augmentation des rejets polluants

creusement du lit dans la marne
dégradation des habitats aquatiques
baisse de la capacité d'autoépuration
augmentation des érosions
déchaussement de ponts ?

Cazères

Barrage de Labrioulette

déchets flottants, décharges sauvages
manque de valorisation ou d'entretien des bords de Garonne

BousSENS

Barrage de Saint Vidian

envasement
pollution industrielle historique ?

Un diagnostic plurithématique

Gestion des risques d'instabilité



*Projet
d'état à
atteindre*



Erosion et glissement de berges meubles,
végétation discontinue ou instable



Berge à pente douce, cordon de
végétation faisant armature
végétale, abattage sans dessouchage
des arbres instables, rééquilibrage
des boisements
Boisements plus sains et diversifiés
d'intérêt écologique
Attrait paysager



Un diagnostic plurithématique

Etat du lit et des berges (hydromorphologie)

Lit décapé générant un ensemble de problèmes

CAUSES

Barrages

Extraction de granulats

Enrochement

Problème

Creusement du lit
Disparition des galets

IMPACTS

Dépérissement de la ripisylve

Réduction des frayères et habitats aquatiques

Baisse de la capacité d'autoépuration

Accélération des crues et de la capacité d'érosion



Restauration d'un plancher de galets



Projet d'état à atteindre



Un diagnostic plurithématique

Etat du lit et des berges

Une végétation dépérissante en berge
Des jeunes peupliers qui envahissent
le lit et fixent les bancs de galets

Gestion différenciée de la végétation



**Coupe à ras
de la première
rangée de
boisements**

**Elagage de la
seconde rangée**

**Conservation
d'une végétation
dense et saine**

*Projet
d'état à
atteindre*



Un diagnostic plurithématique

Gestion des atterrissements



Erosion menaçant des habitations
Fixation des bancs de galets
Banalisation écologique
Fermeture des paysages

*Projet
d'état à
atteindre*



Réduction du courant sur berge érodée
Mobilisation des galets
Développement d'une végétation herbacée d'intérêt écologique
Vue et accès au fleuve



Un diagnostic plurithématique

réhabilitation des plans d'eau



Envasement base nautique et halieutique
Légère pollution des vases
Disparition de roselières
Prolifération de plantes aquatiques exotiques



*Projet
d'état à
atteindre*



Désenvasement raisonné et création de roselières



Un diagnostic plurithématique

Gestion des risques d'instabilité



*Projet
d'état à
atteindre*



Erosion et glissement de berges meubles,
végétation discontinue ou instable

Berge à pente douce, cordon de
végétation faisant armature
végétale, rééquilibrage, abattage
sans dessouchage des arbres
instables

Boisements plus sains et diversifiés
d'intérêt écologique

Attrait paysager

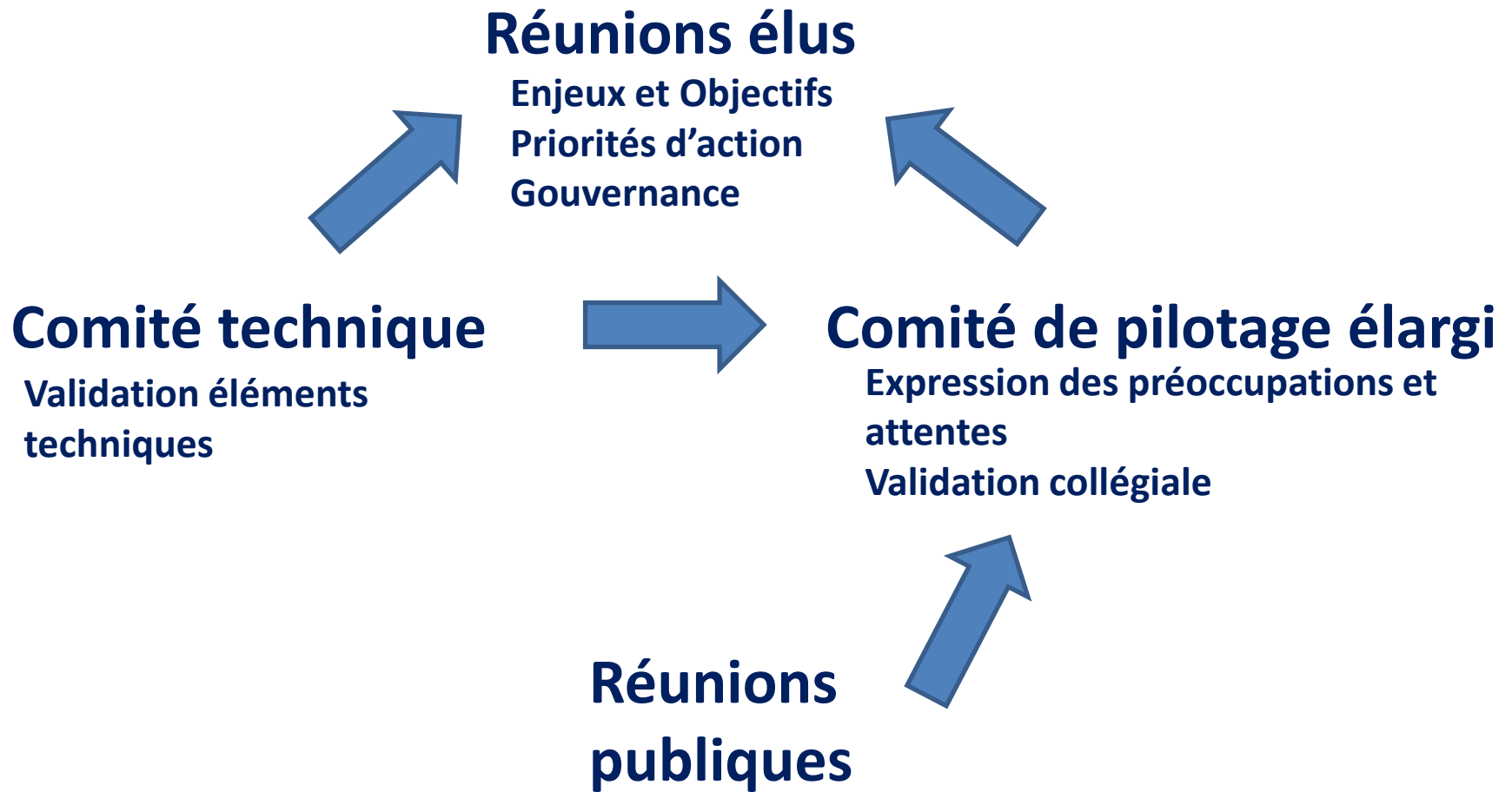


Les objectifs et actions du Programme global pour une gestion durable de la Garonne

- **Restaurer la végétation du lit et des berges de la Garonne, gestion des risques d'instabilité, restauration de l'hydromorphologie**
 - Concerne l'ensemble du linéaire; interventions plus lourdes au droit des tronçons court circuités
 - Remobilisation des bancs de galets, Traitement des arbres dépérissants
 - Traitement des gros arbres de falaise, expertises, déplacement d'enjeux, restauration de cordon végétal, restaurer le plancher alluvial
- **Réhabilitation des plans d'eau**
 - Curage sélectif au droit des accès usagers
 - Traitement sélectif des herbiers gênant les usages ou invasifs pour l'environnement
- **Stratégie de gestion des déchets**
 - Récupération des déchets flottants au premier barrage EDF (St vidian)
 - Nettoyage des zones naturelles d'accumulation au droit des sites sensibles (écologique ou touristiques), Elimination des décharges sauvages, Actions de sensibilisation
- **Restaurer les habitats naturels aquatiques et zones humides**
 - Préserver/restaurer les annexes hydrauliques
 - Restaurer les roselières, les ramiers et forêts alluviales et rivulaires (zones humides)
- **Valoriser le fleuve**
 - Création de sentiers Garonne, parcours de sensibilisation aux zones humides, création d'une maison Garonne (écomusée/centre de ressource/accueil pédagogique)
 - Valorisation du patrimoine naturel et historique (biodiversité, tours de guet, pont du Diable, anciens pieux et canaux de moulins...)



Génèse de la maîtrise d'ouvrage



A l'issue de la démarche initiée par le Sméag, prise en main par les collectivités

→ Un programme global agissant sur l'ensemble
des facteurs de dégradation et de
développement d'un territoire de qualité
autour du fleuve Garonne

→ Un programme priorisé et concerté avec les
partenaires institutionnels, acteurs locaux et
population

→ Une maîtrise d'ouvrage globale

→ Un programme chiffré. Financements à hauteur
de 80%

→ Légimité réglementaire d'intervention(DIG)



Merci de votre attention !

