

# DYNAMIQUE GARONNE AMONT - PLÉNIÈRE N° 1

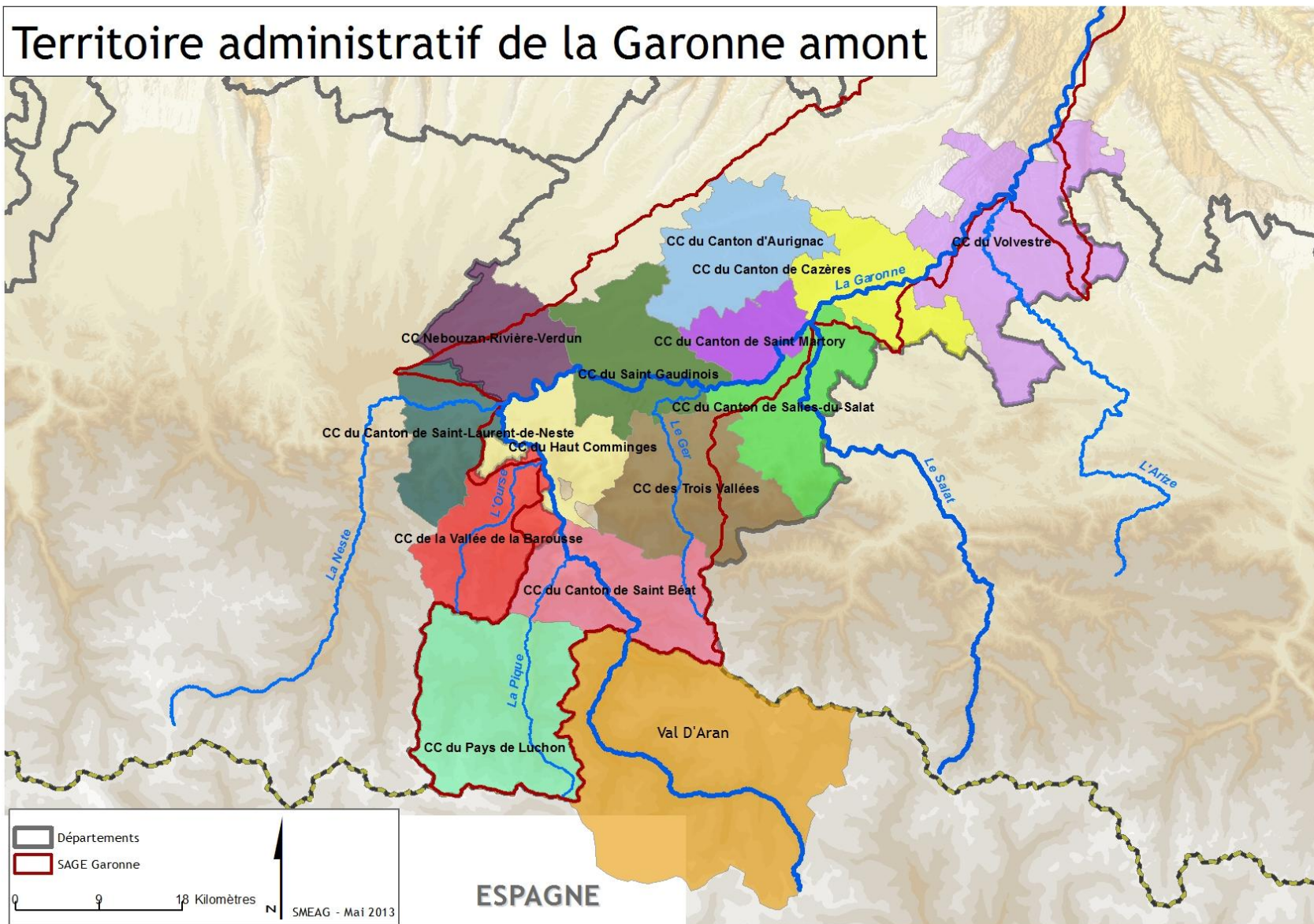
Le 2 juillet 2013 au Parc des expositions  
Villeneuve de Rivière

DÉFINIR ET RENDRE COHÉRENT  
UN PLAN D'ACTION SUR LA GARONNE AMONT  
DU VAL D'ARAN À CARBONNE  
POUR LA GESTION DU LIT, DES BERGES ET DES  
ESPACES RIVERAINS



**sud'eau, 2**

# Territoire administratif de la Garonne amont



## LE CONTEXTE

---

**Dynamique en cours autour de 2 pôles d'action**

**Mais des actions encore ponctuelles, incomplètes**

**(hydromorphologie,...), dépendance des territoires (déchets flottants, transport solide, plantes invasives,...)**

**Des actions de « spécialistes »**

**Question de la répartition des compétences et interventions sur le Domaine Public Fluvial**

## LES OBJECTIFS

---



### Fédérer les différentes démarches

Apporter des connaissances globales pour les actions locales

Partager les connaissances et retours d'expériences

Faire converger les démarches pour une synergie d'action

Définir un plan d'action collectif de préservation, restauration  
et valorisation du fleuve

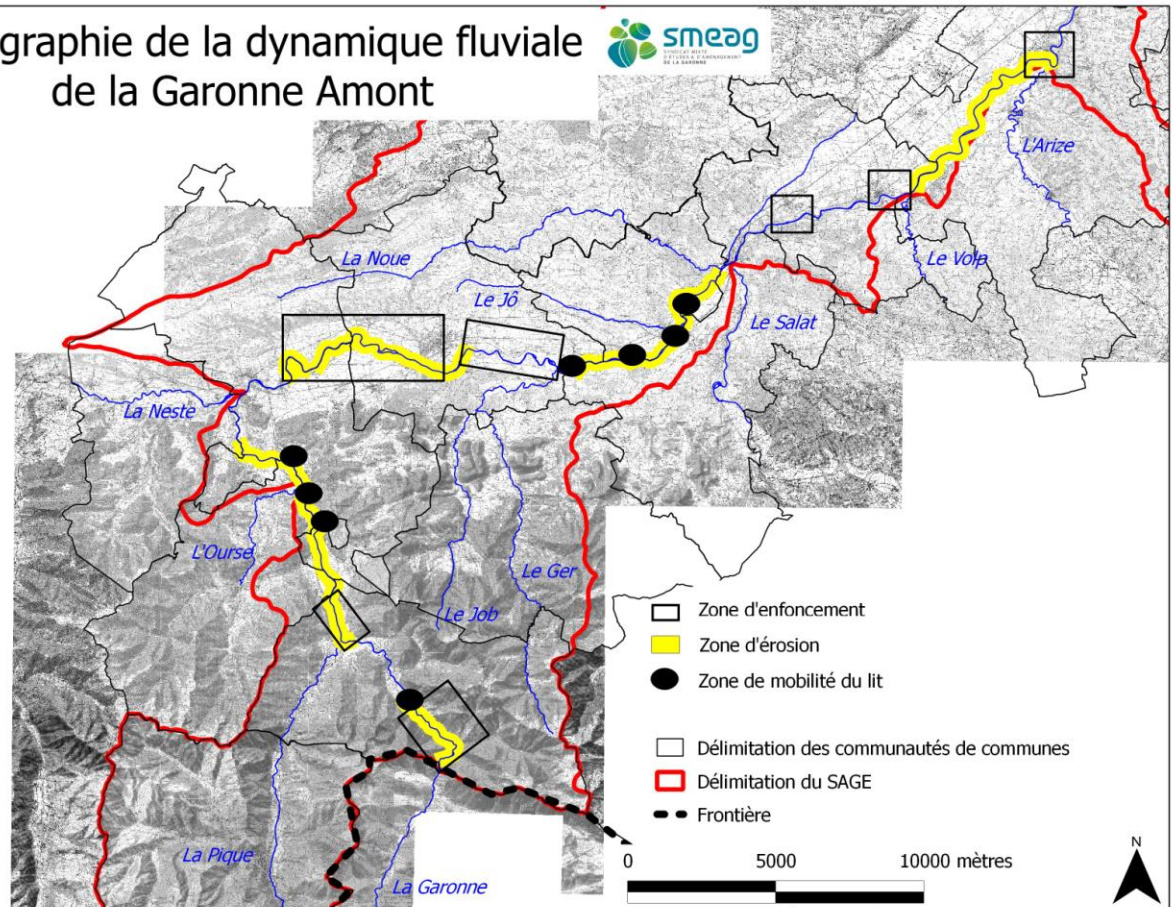
Définir une organisation stable (MO, outils financiers,...)

# LES PROBLÉMATIQUES

Dynamique  
fluviale

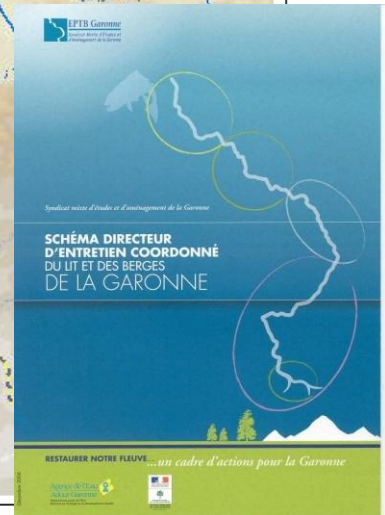
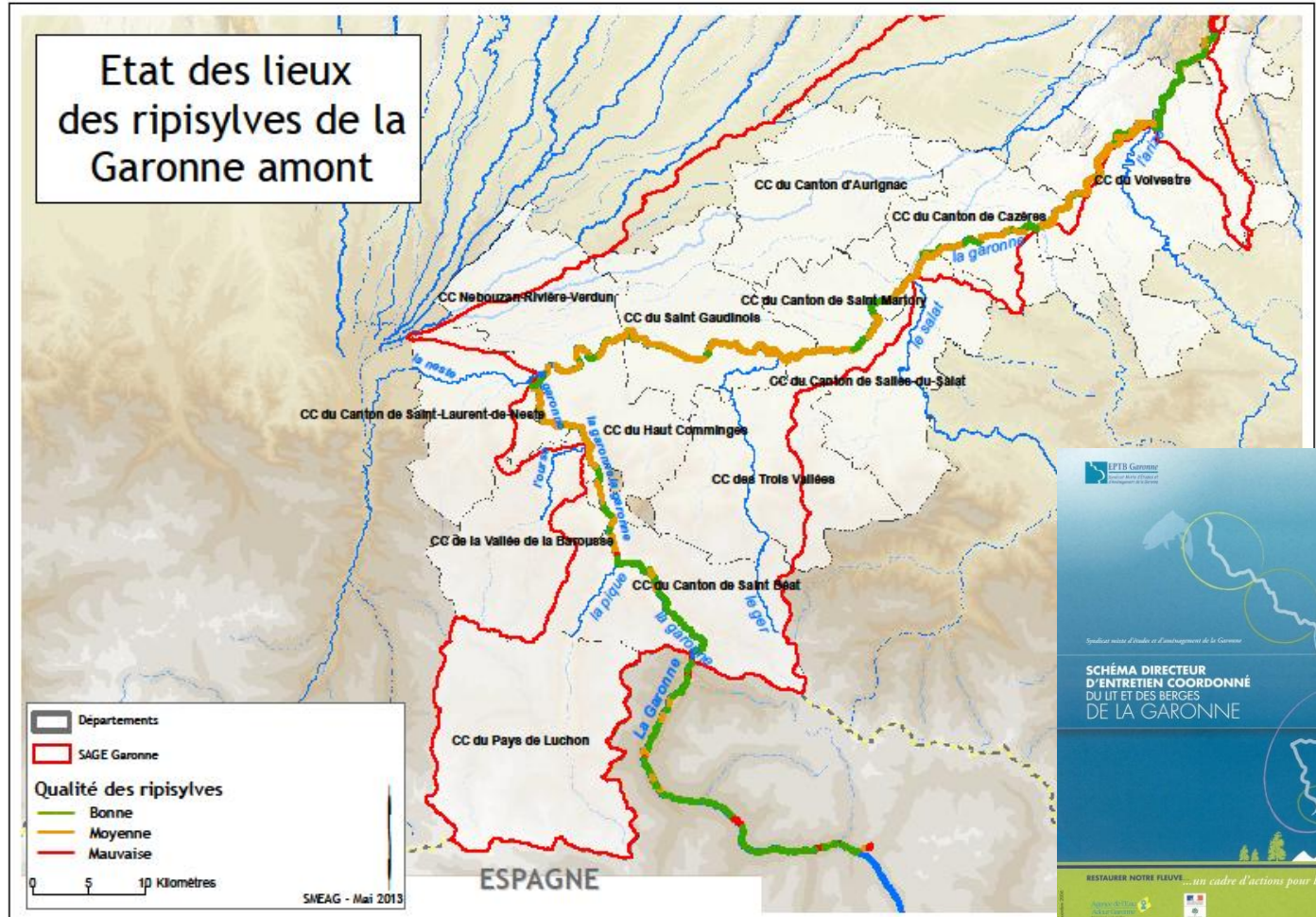
*S'adapter aux risques  
et permettre un  
meilleur  
fonctionnement au  
fleuve*

Cartographie de la dynamique fluviale  
de la Garonne Amont



# LES PROBLÉMATIQUES

## Etat des lieux des ripisylves de la Garonne amont



Végétation, lit  
et berges  
*des*  
*actions*  
*localisées*

# LES PROBLÉMATIQUES

Les déchets  
flottants

*une stratégie à  
mettre en  
oeuvre*

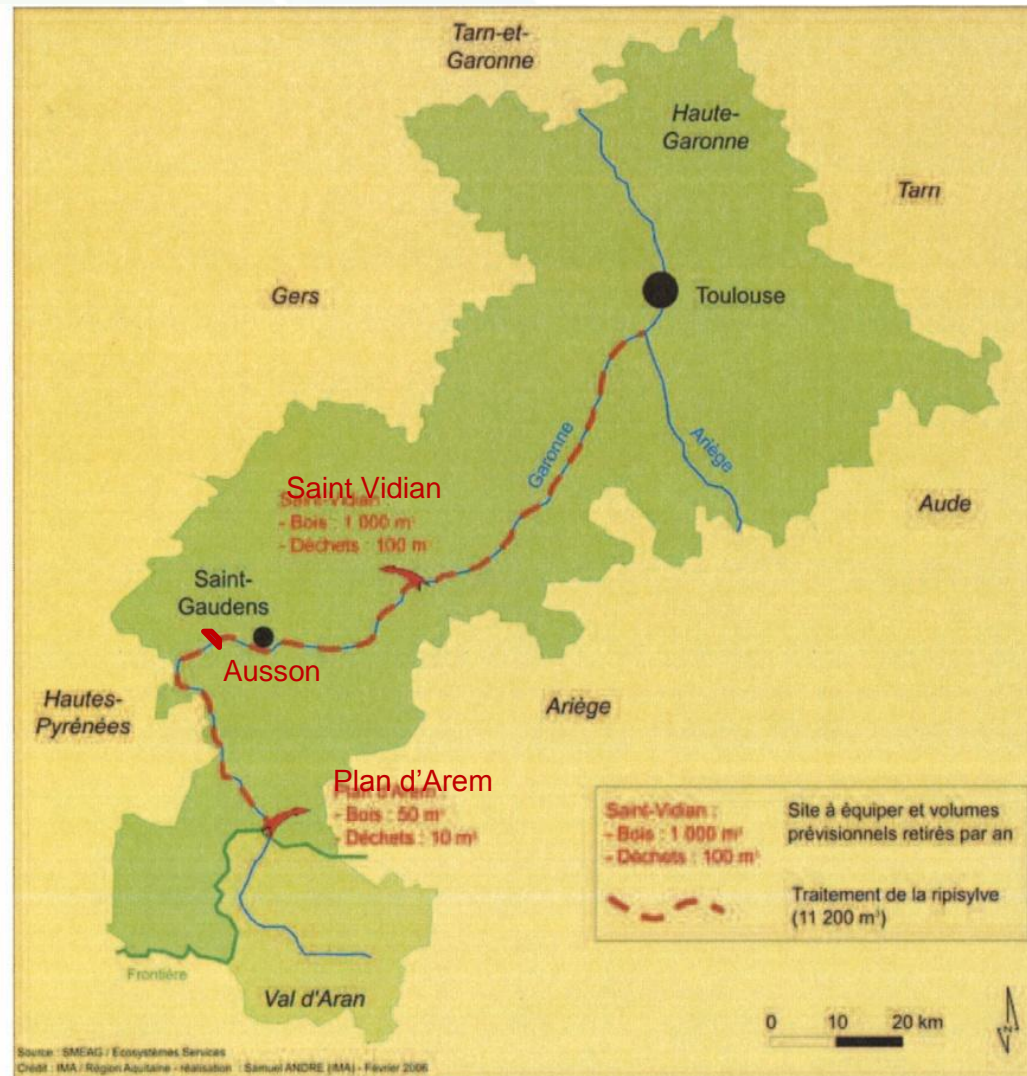
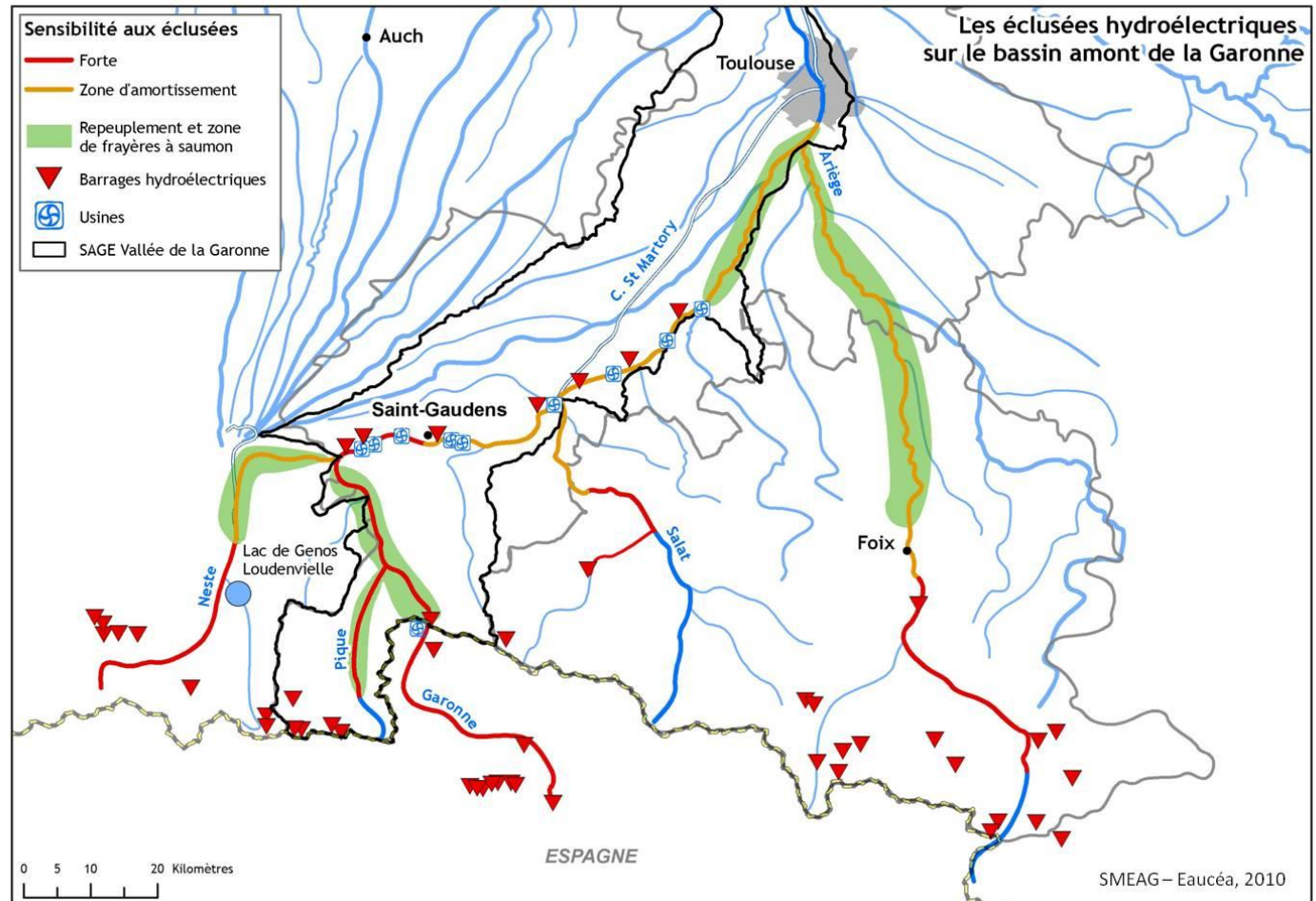


figure 14 : Mesures préventives pour réduire le flux de déchets flottants en Haute-Garonne.

# LES PROBLÉMATIQUES

Eclusées  
Ouvrages à  
adapter,  
milieux  
aquatiques à  
restaurer,  
sécurité

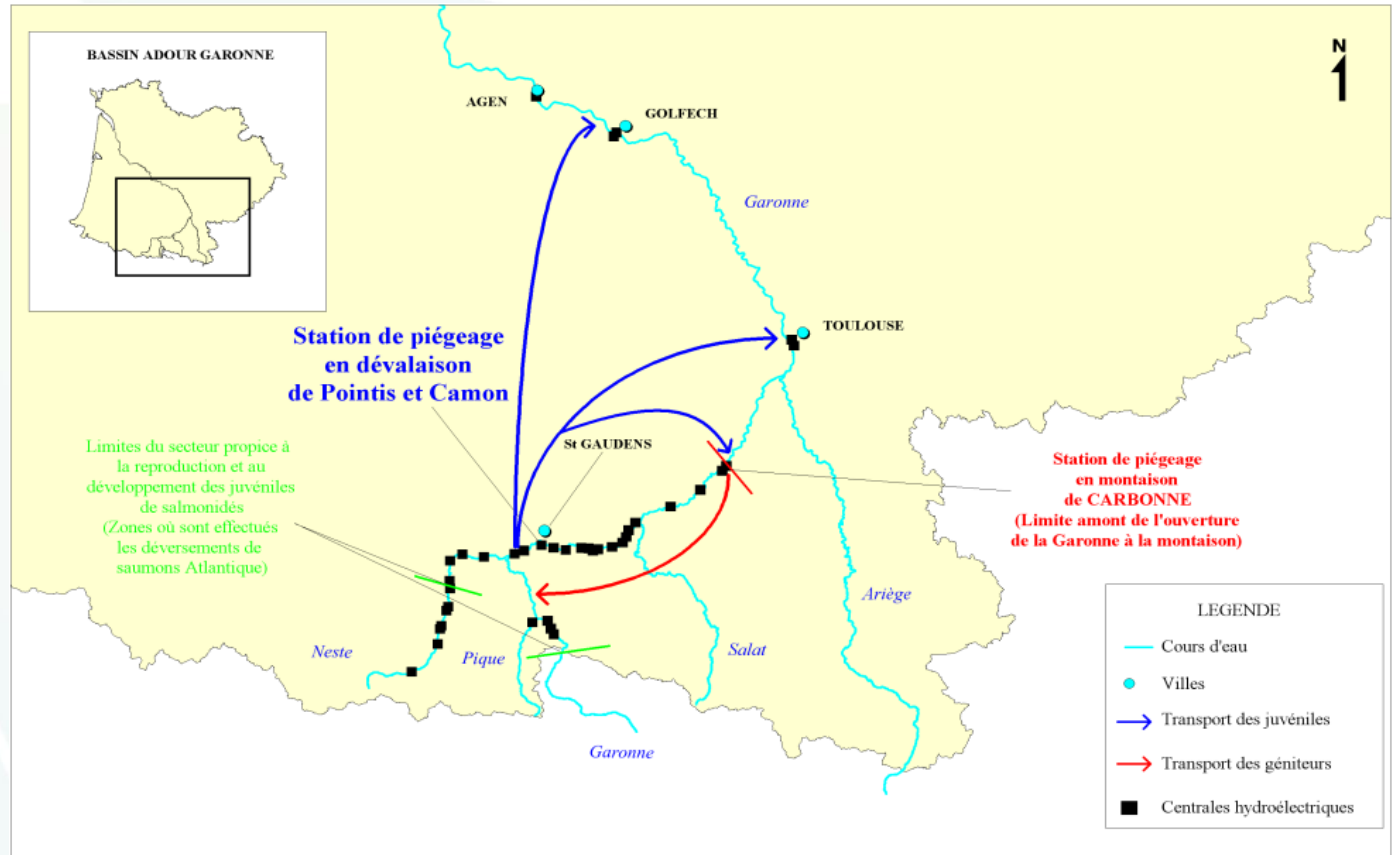




# LES PROBLÉMATIQUES

Continuité  
écologique

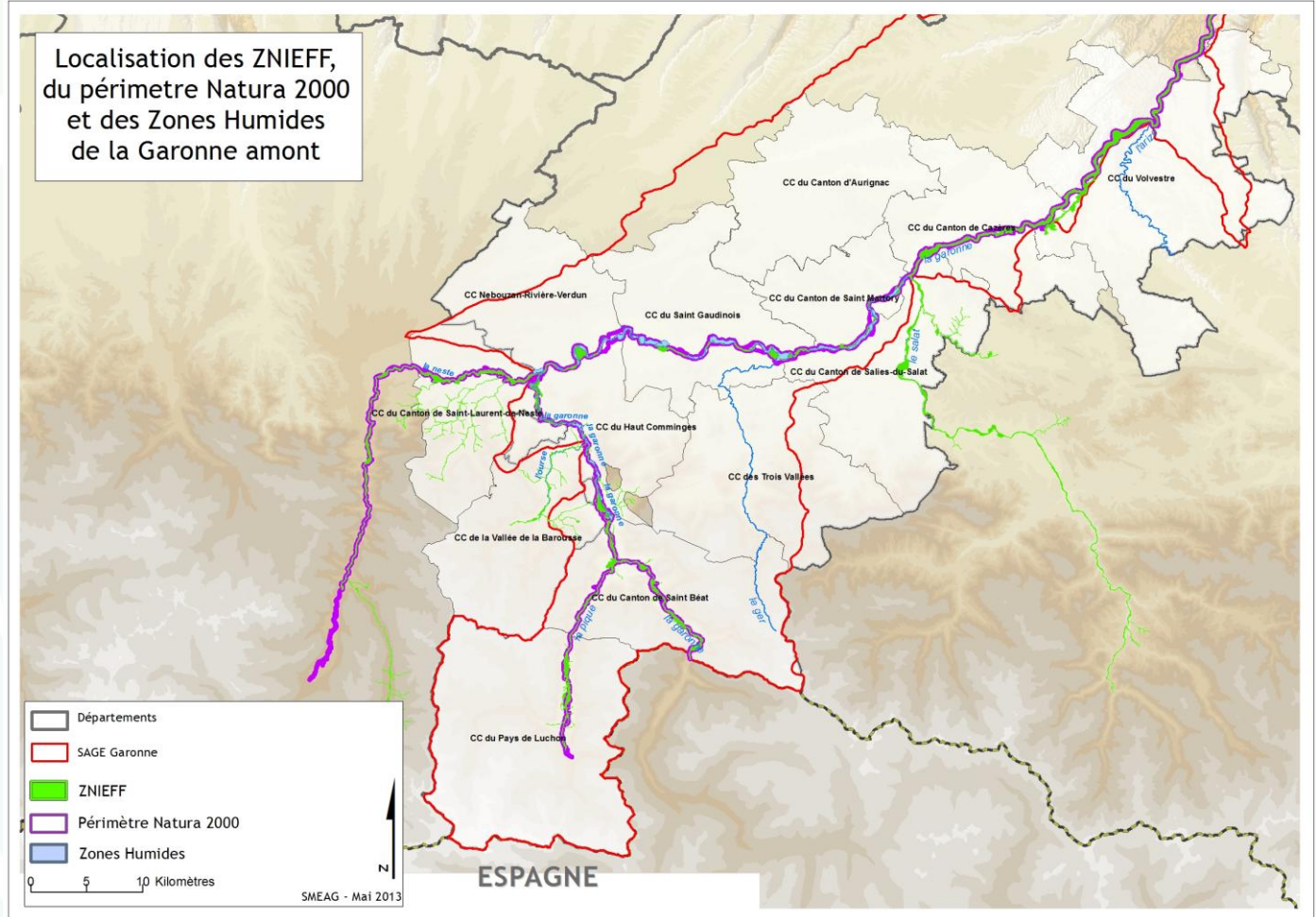
*obstacles à lever  
et milieux  
aquatiques à  
restaurer*



# LES PROBLÉMATIQUES

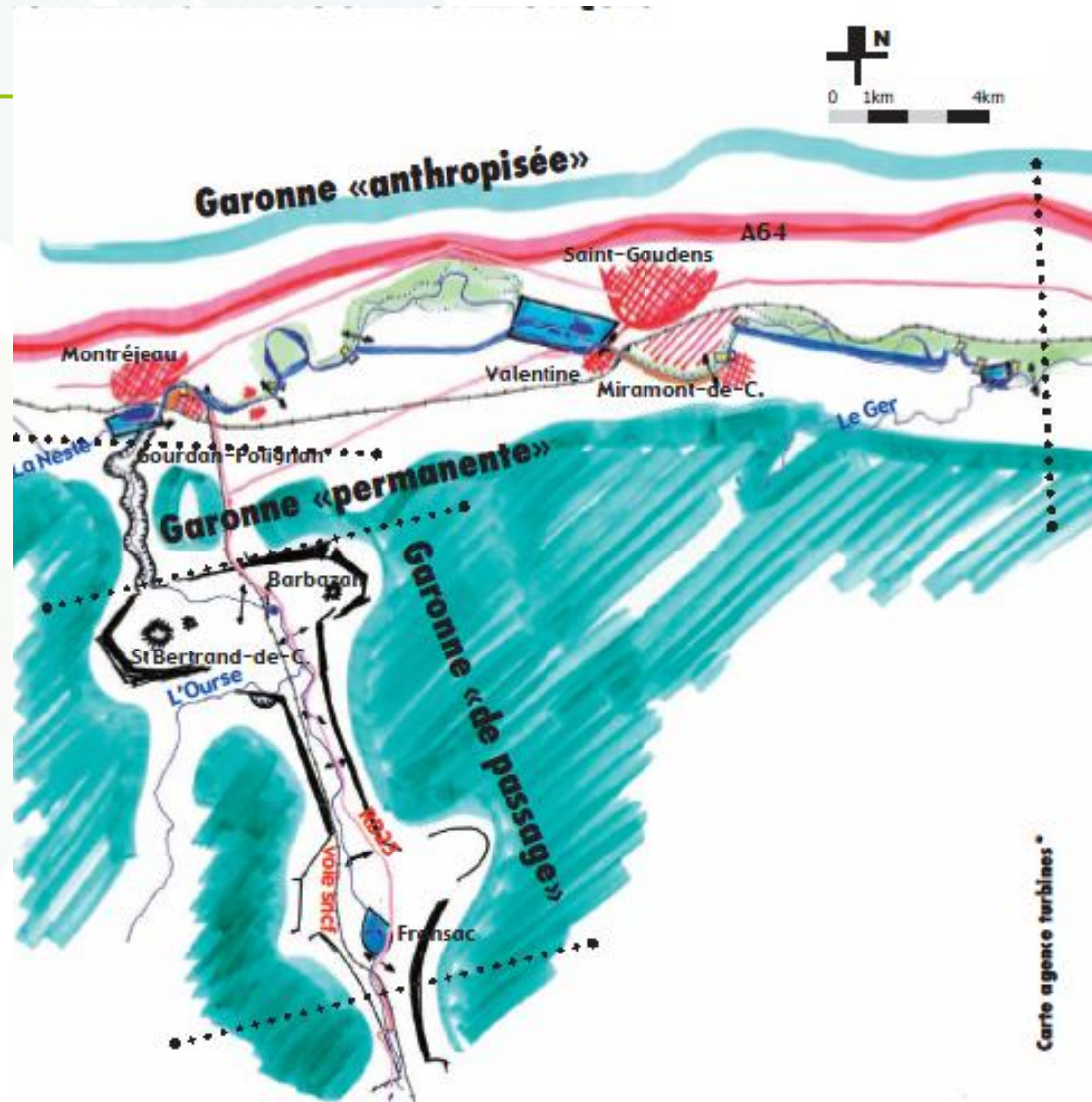
Milieux  
naturels  
*riches*  
*mais*  
*fragiles*

Localisation des ZNIEFF,  
du périmètre Natura 2000  
et des Zones Humides  
de la Garonne amont



# LES PROBLÉMATIQUES

Paysages et  
patrimoine  
*Image d'un  
territoire de  
qualité*



# LES PROBLÉMATIQUES

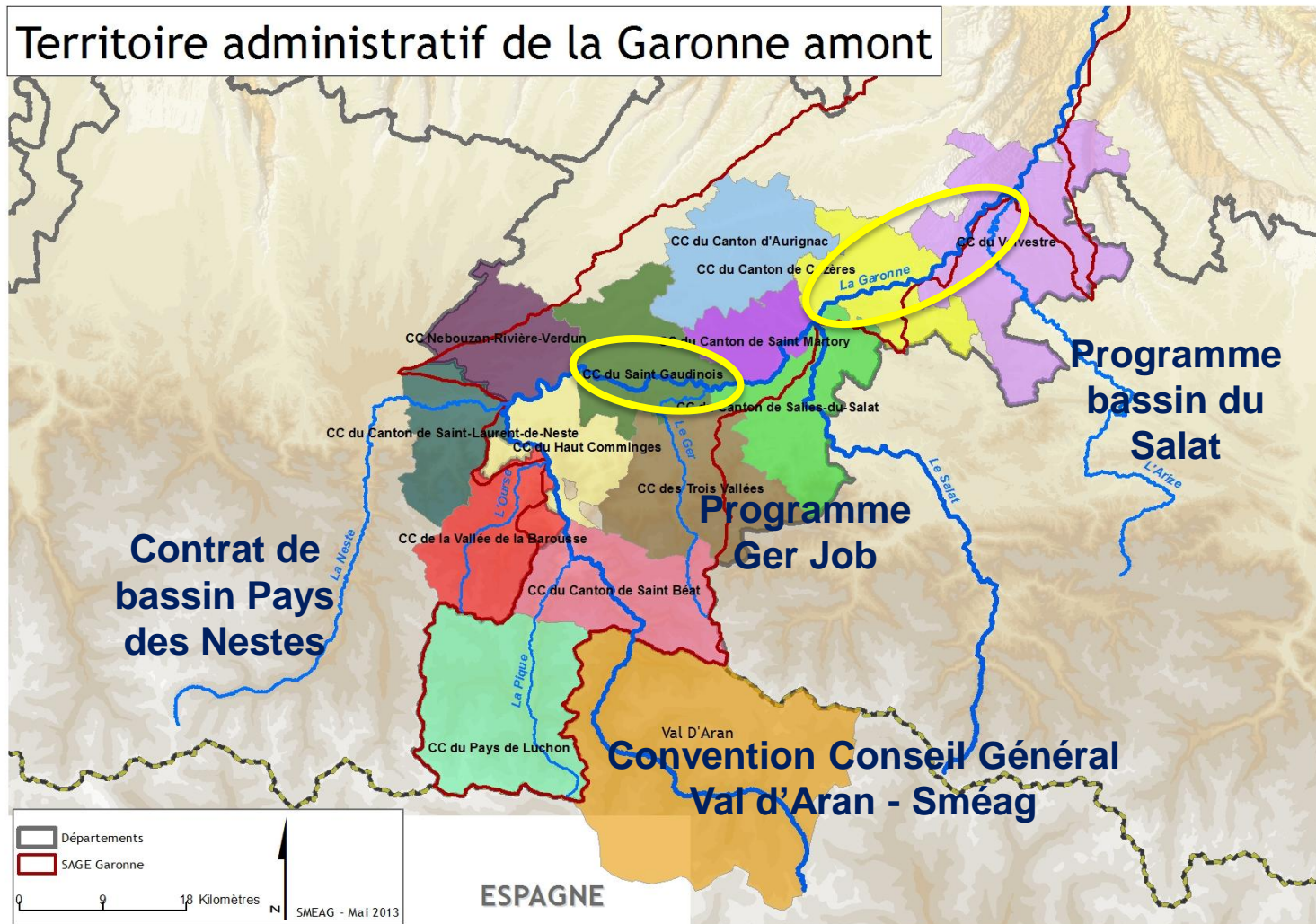
Sensibilisation,  
éducation à  
l'environnement

*Des supports  
pertinents à  
développer*



## LES DÉMARCHES EN COURS

### Territoire administratif de la Garonne amont



# ORGANISATION DE LA DÉMARCHE

---



## Mise en place de 4 instances

1 comité de pilotage restreint: instance d'animation

(Sméag/CG/CRMP/Pays/ représentants élus locaux/AEAG/Etat/CGVal d'Aran)

3 groupes géographiques: instance de concertation et de validation des étapes clés (élus locaux, représentants des usagers, assoc...)

3 forum citoyens: informatif et consultatif

3 Plénières: mise en commun des réflexions

En parallèle, échanges avec Navarre et Cantabrie (Sudeau 2)

# Le calendrier

2013

2014

LANCEMENT

PHASE 1: diagnostic

PHASE 2 : objectifs

PHASE 3: plan d'actions

GLOBAL

LOCAL

OBJ:  
préparation  
plénière

Copil  
1

Plénière de  
lancement  
Juin/juillet  
2013

OBJ:  
- validation thématiques  
- Définition groupes  
géographiques  
- Choix diagnostic et actions  
test à mener

Groupe géo amont

Groupe géo  
piémont

Groupe géo aval

**DIAGNOSTIC**

**SMEAG :**  
- collecte données  
- intégration  
résultats actions  
locales  
- analyse croisée des  
thématiques et  
actions test

**BE:** dynamique  
fluviale (sudeau 2)

**ETAT DES LIEUX**

**SMEAG :**  
- collecte données  
-- bilan des actions  
rédaction doc  
(thématiques déchet  
flottant, entretien  
valorisation berges,  
zones humides,...)

- Programme entretien valorisation berge  
- Animations pédagogiques  
- Chantier récupération déchets flottants  
- actions test (Chantier roselière,...)  
- ...

programme entretien valorisation berge  
animations pédagogiques

ctions test

OBJ:  
préparation  
plénière

Copil  
2

Plénière  
de  
validation  
P1

OBJ:  
- validation diagnost  
- réflexion  
gouvernance

**SYNTHESE DIAG**

**SMEAG :**  
- intégration  
perceptions  
-rédaction doc  
synthèse

OBJ:  
préparation  
plénière

Copil  
3

Plénière  
de  
validation  
P2

Groupe  
géo  
amont  
Groupe  
géo  
piémont  
Groupe  
géo  
aval

**Objectifs**

**SMEAG :**  
- proposition  
objectifs,  
sectorisation,  
priorisation  
  
**BE:** dynamique  
fluviale (sudeau 2)

OBJ:  
préparation  
plénière

Copil  
4

Plénière de  
validation  
P3 fin 2014

OBJ:  
- validation  
stratégie  
d'action  
- réflexion  
gouvernance

Groupe  
géo  
amont  
Groupe  
géo  
piémont  
Groupe  
géo  
aval

**Plan d'actions**

**SMEAG :**  
- proposition actions

**BE:** dynamique  
fluviale (sudeau 2)

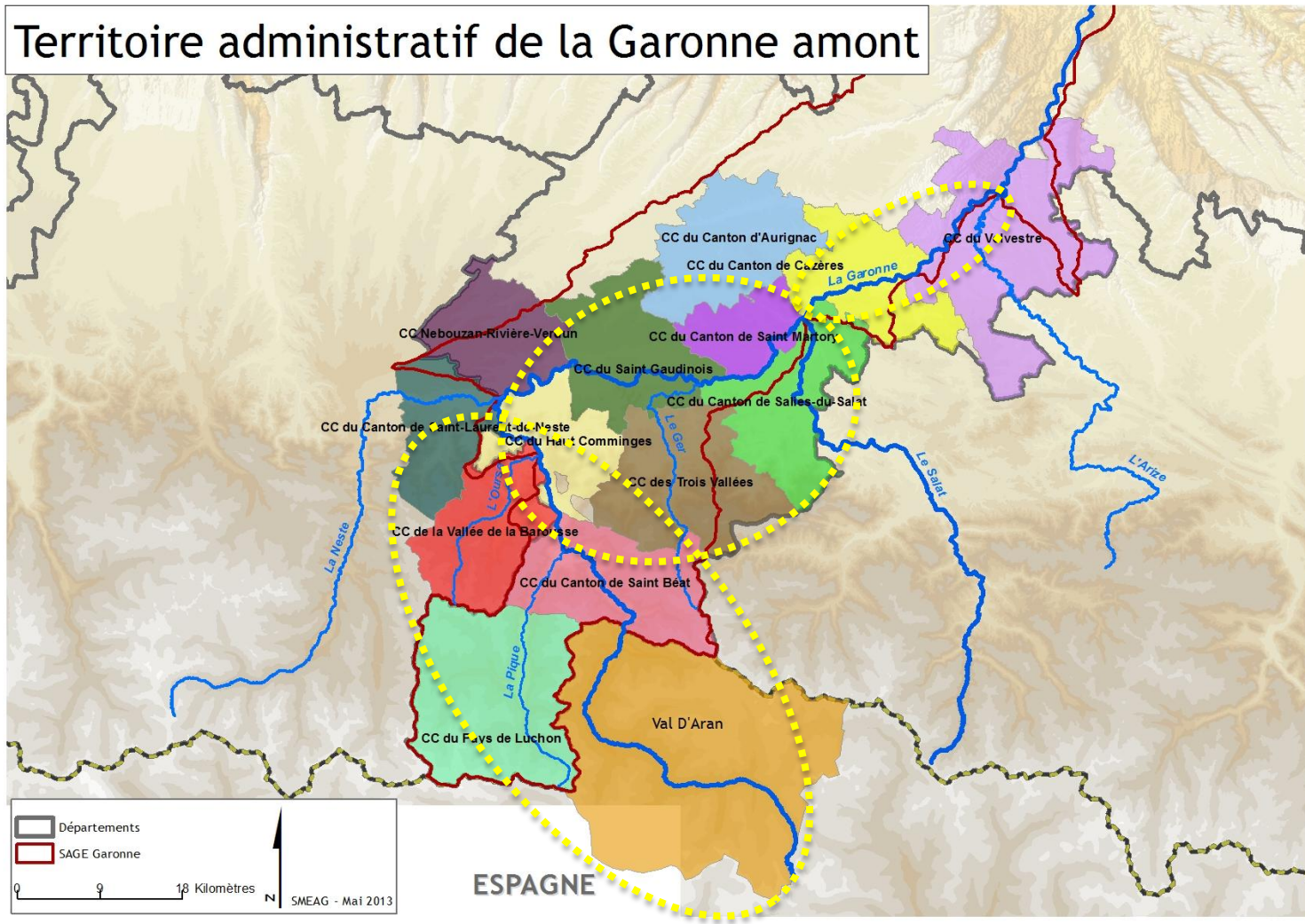
OBJ:  
- validation plan  
d'action et  
gouvernance

Adaptation  
des actions  
locales au  
programme  
d'actions

programmes entretien valorisation berge  
animations pédagogiques  
Chantiers récupération déchets flottants  
actions test

# LES DÉMARCHES EN COURS

## Territoire administratif de la Garonne amont





---

## Les prochaines étapes, en phase diagnostic:

- les 3 réunions géographiques: septembre/octobre
- la plénière de restitution du diagnostic: début 2014

---

# Merci de votre attention !

