

PAPI d'intention de la Garonne en Gironde

Définition du schéma de gestion des zones inondables



LOT 3

Diagnostic des digues et des ouvrages

COPIL du 19/03/2015

Participant(s) Antea Group : Laura CHAZAL

À Cadillac



smeag
POUR L'ÉQUILIBRE GARONNE

Mission Antea Group : Lot 3

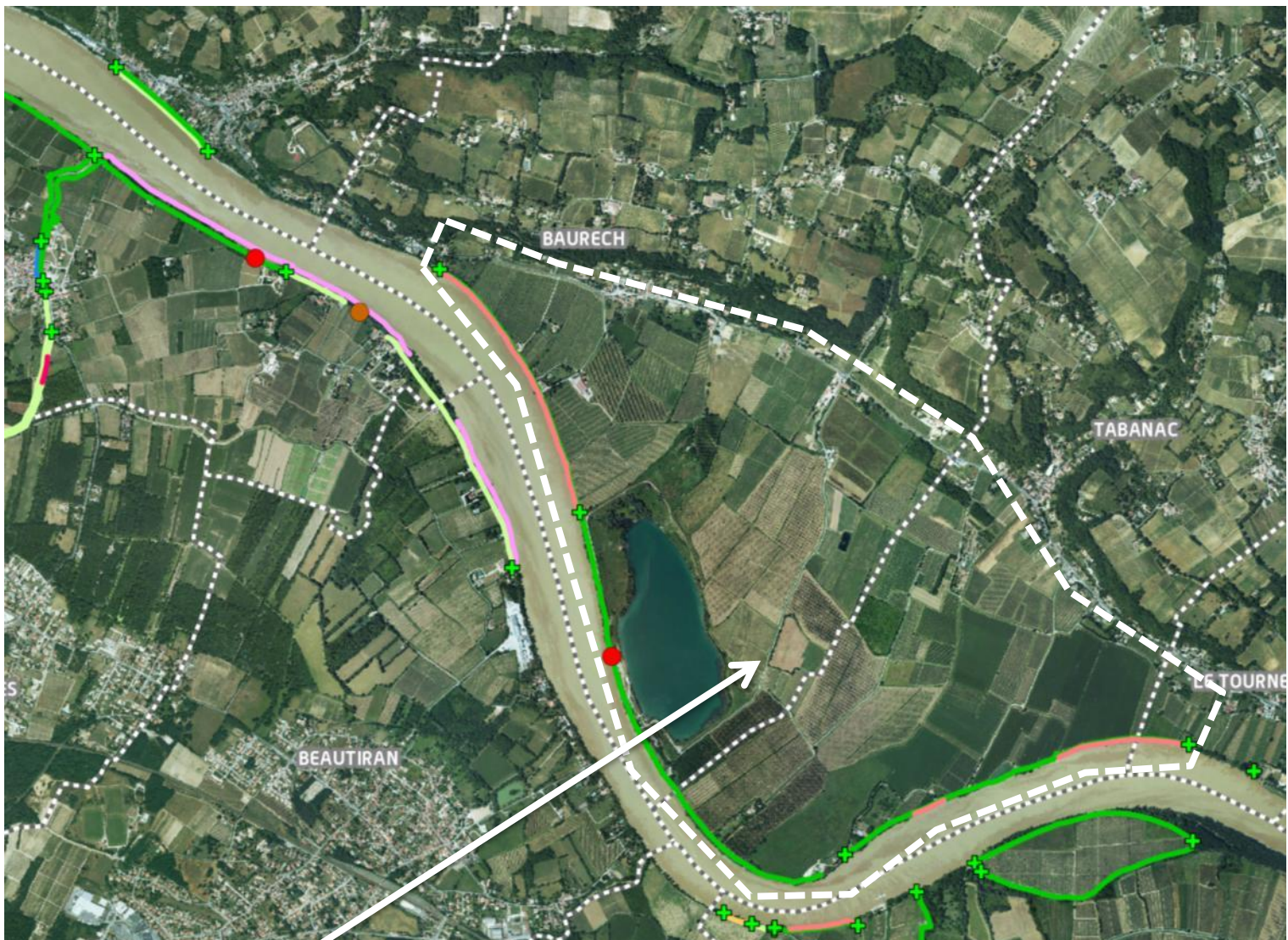
- **Phase 1 : Diagnostic des digues et des ouvrages (Terminé)**
 - Investigations de terrain (*août-septembre 2013 principalement*)
 - Report des données sur SIG
 - Report des données terrain sur fiches diagnostic
- **Phase 2 : Plan de fiabilisation des digues et des ouvrages (en cours)**
 - Définition des solutions techniques potentielles
 - Etablissement d'un plan de fiabilisation
- **Phase 3 : Préconisations des investigations complémentaires (en cours)**

PHASE 2 : Plan de fiabilisation

PHASE 3 : Programme de reconnaissances complémentaires

Etablissement du chiffrage

- **Etablissement du chiffrage de remise en état des digues :**
 - **Chiffrage des travaux (hors études ou maîtrise d'œuvre)**
 - **Prise en compte des reconnaissances géotechniques complémentaires nécessaires aux travaux**
 - **Etablissement de prix au ml de digue à partir d'un profil moyen et de prix unitaires de travaux**
 - **Classement des travaux selon l'état de dégradation des secteurs**
 - **Priorité élevée (d'ici 2 ans)**
 - **Priorité moyenne (entre 2 et 5 ans)**
 - **Priorité faible (entre 5 et 10 ans)**

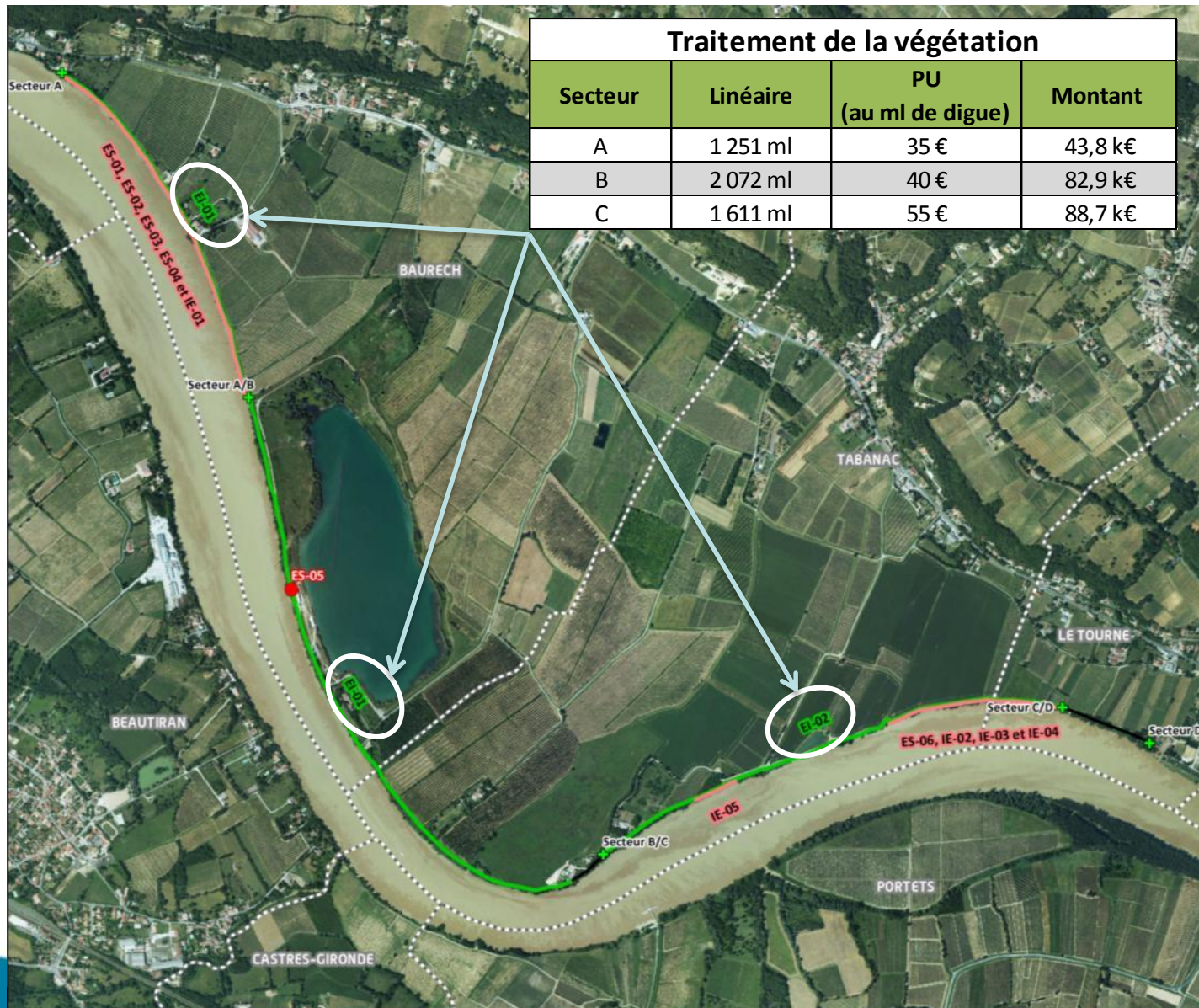


Casier de Tabanac

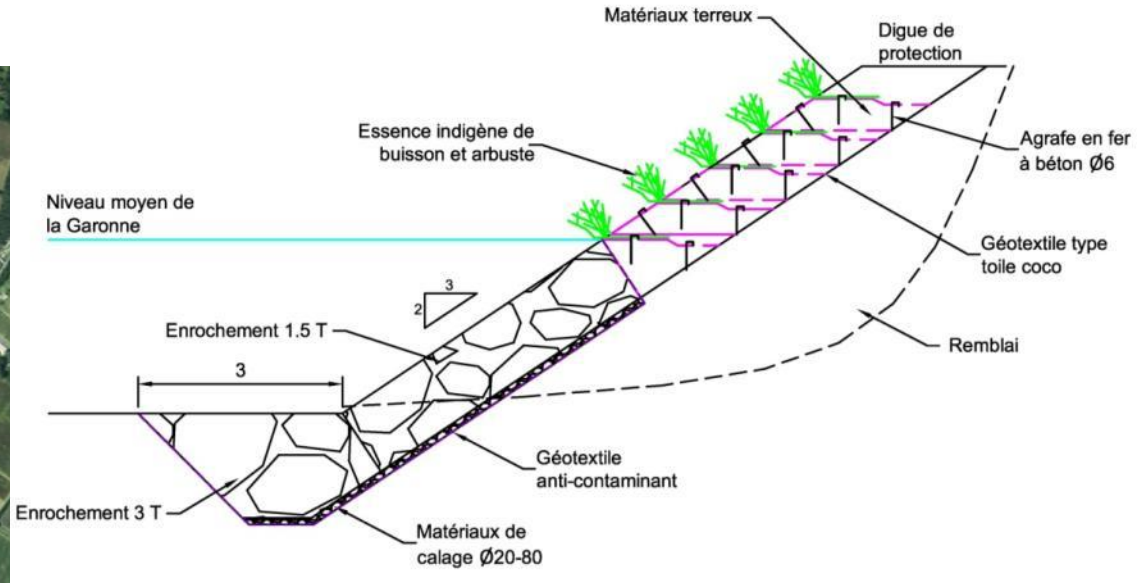
ID	Digue	Priorité élevée	Priorité moyenne	Priorité faible	Protection des berges
33049	PALUS DE TABANAC LE TOURNE BAURECH	2 505 k€	-	110 k€	-
Total		2 505 k€	0	110 k€	0
		2 615 k€			

Montants hors taxe

Exemple : Digue du palus de Tabanac Le Tourne Baurech



Exemple : Digue du palus de Tabanac Le Tourne Baurech

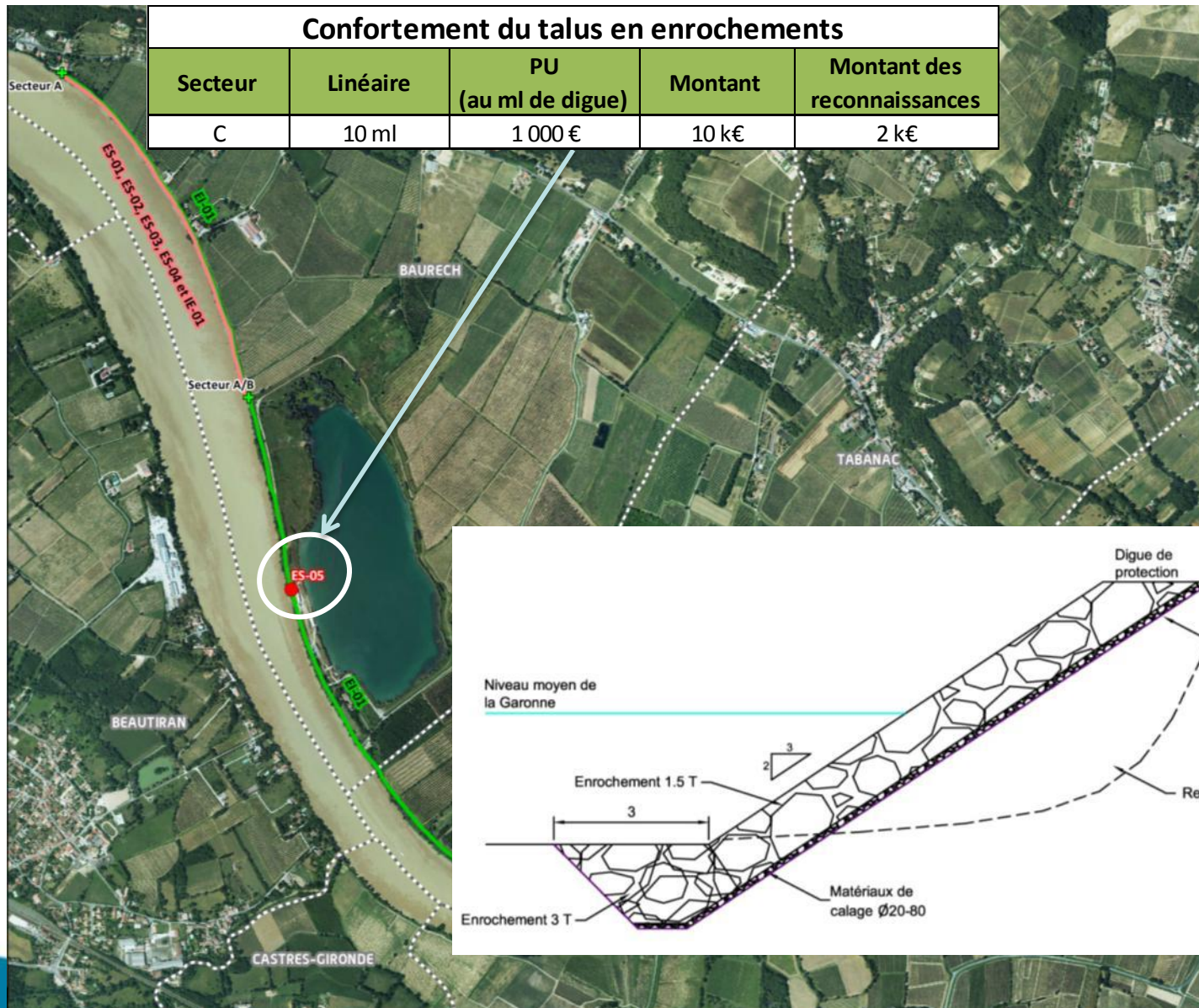


Confortement mixte du talus

Secteur	Linéaire	PU (au ml de digue)	Montant	Montant des reconnaisances
A	1 251 ml	1 250 €	1 564 k€	30 k€
C	140 ml	1 250 €	175 k€	7 k€
C	400 ml	1 250 €	500 k€	17 k€

Montants hors taxe

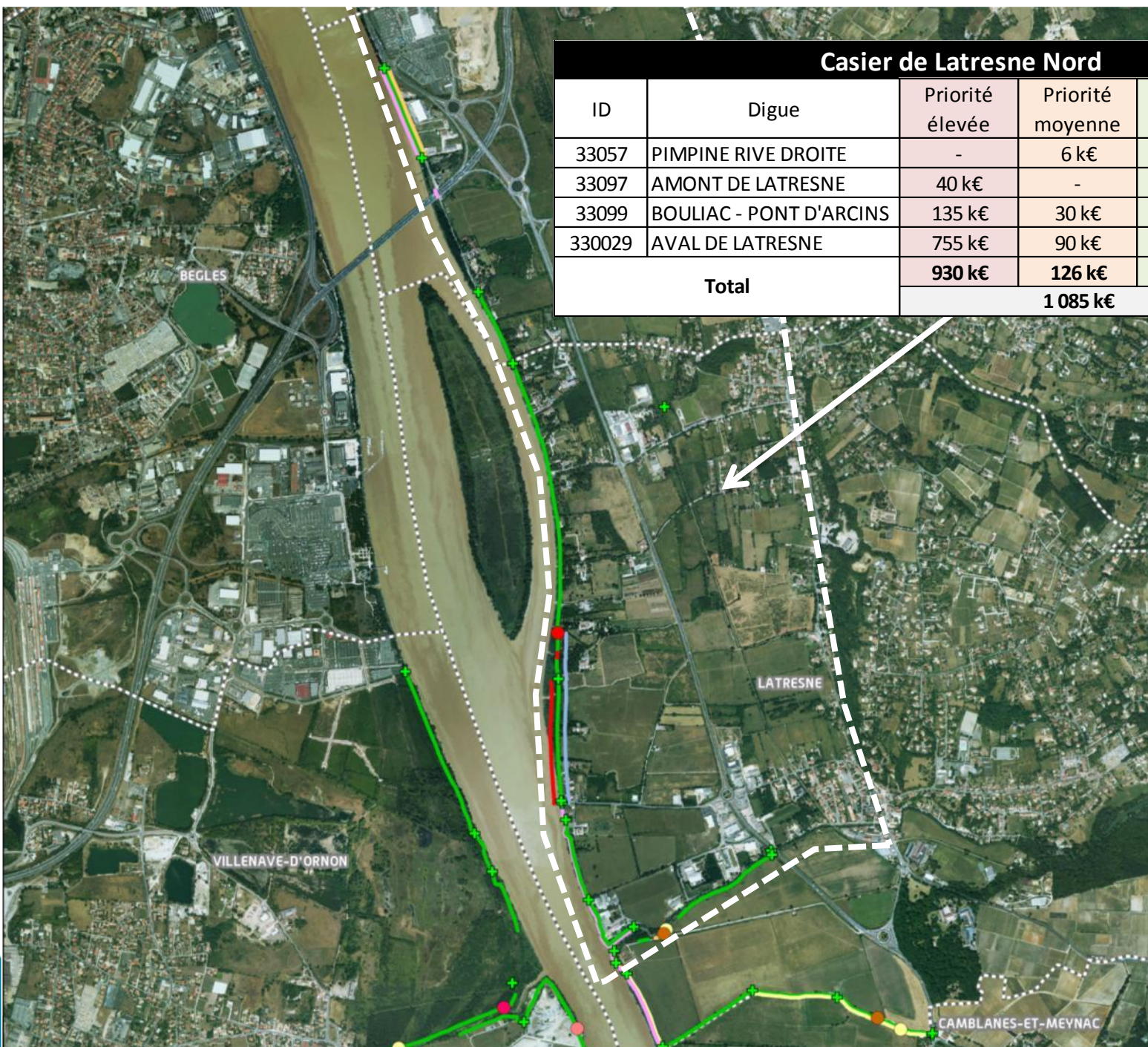
Exemple : Digue du palus de Tabanac Le Tourne Baurech

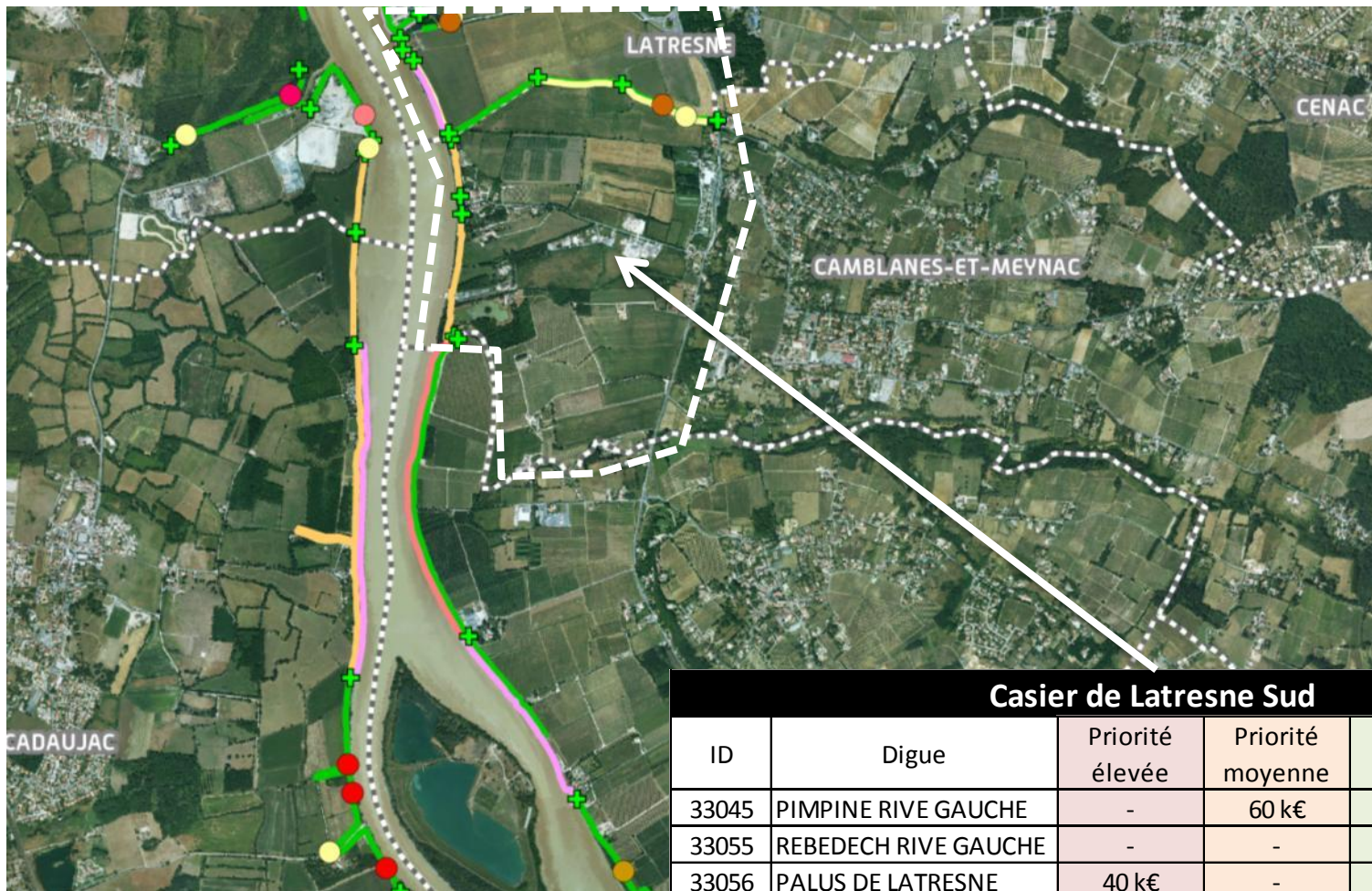


Casier de Latresne Nord

ID	Digue	Priorité élevée	Priorité moyenne	Priorité faible	Protection des berges
33057	PIMPINE RIVE DROITE	-	6 k€	6 k€	150 k€
33097	AMONT DE LATRESNE	40 k€	-	15 k€	840 k€
33099	BOULIAC - PONT D'ARCINS	135 k€	30 k€	8 k€	490 k€
330029	AVAL DE LATRESNE	755 k€	90 k€	-	-
Total		930 k€	126 k€	29 k€	1 480 k€
		1 085 k€			

Montants hors taxe

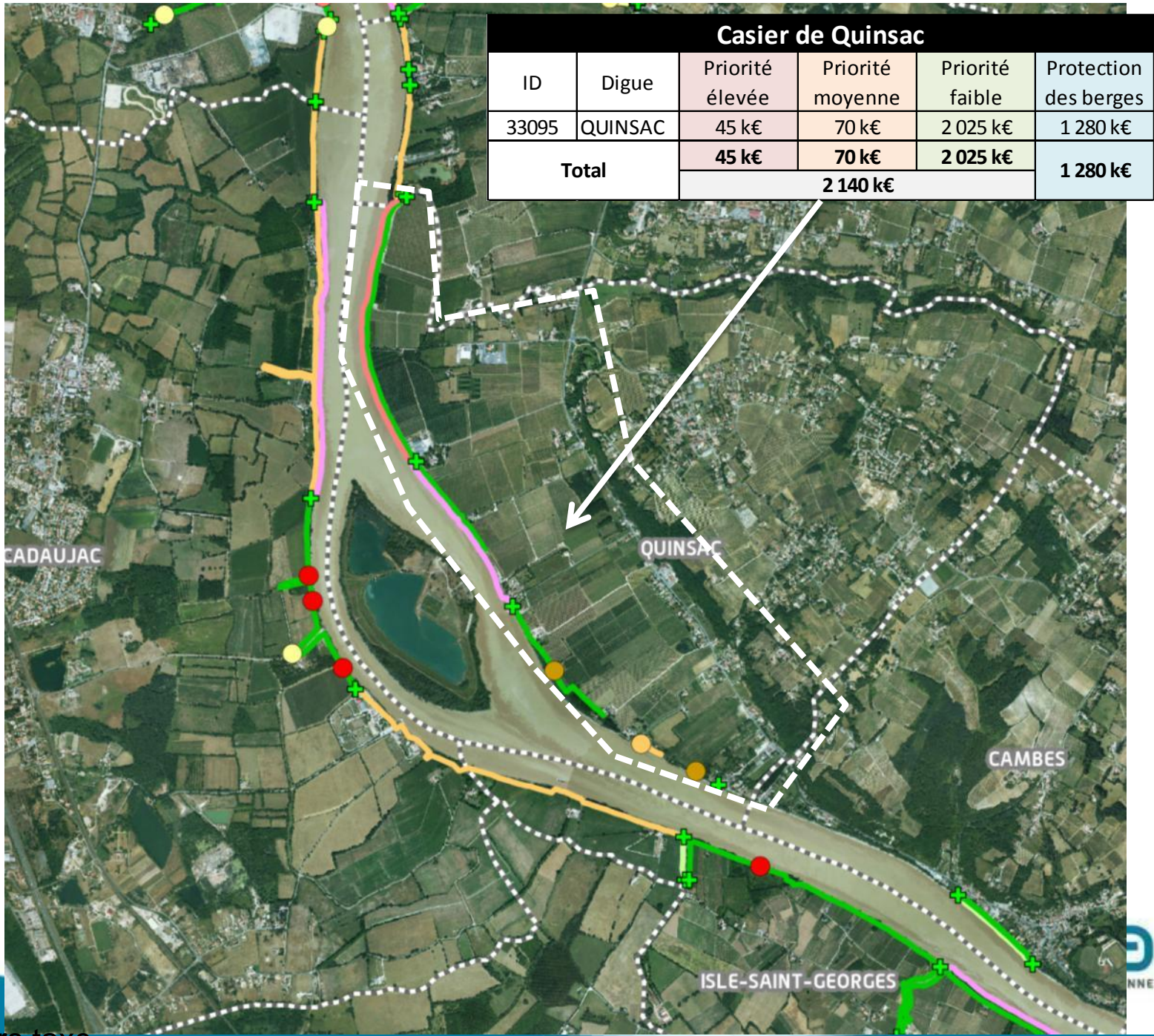




Casier de Latresne Sud

ID	Digue	Priorité élevée	Priorité moyenne	Priorité faible	Protection des berges
33045	PIMPINE RIVE GAUCHE	-	60 k€	25 k€	-
33055	REBEDECH RIVE GAUCHE	-	-	35 k€	-
33056	PALUS DE LATRESNE	40 k€	-	25 k€	535 k€
33058	REBEDECH RIVE DROITE	30 k€	-	55 k€	-
33096	CAMBLANES	-	285 k€	40 k€	-
Total		70 k€	345 k€	180 k€	535 k€
		595 k€			

Montants hors taxe



Casier de Quinsac					
ID	Digue	Priorité élevée	Priorité moyenne	Priorité faible	Protection des berges
33095	QUINSAC	45 k€	70 k€	2 025 k€	1 280 k€
Total		45 k€	70 k€	2 025 k€	1 280 k€
		2 140 k€			

CADAUJAC

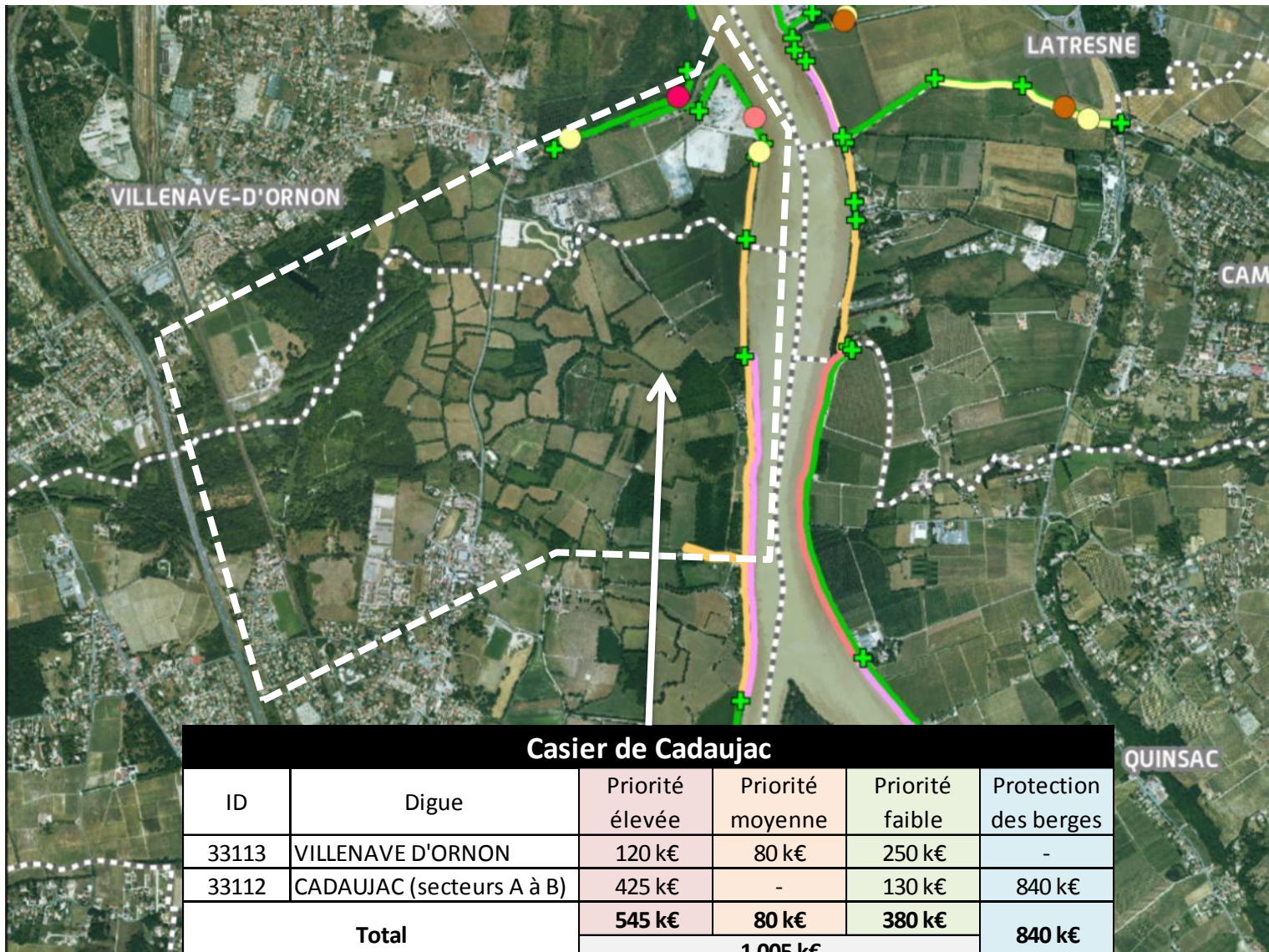
QUINSAC

CAMBES

ISLE-SAINT-GEORGES

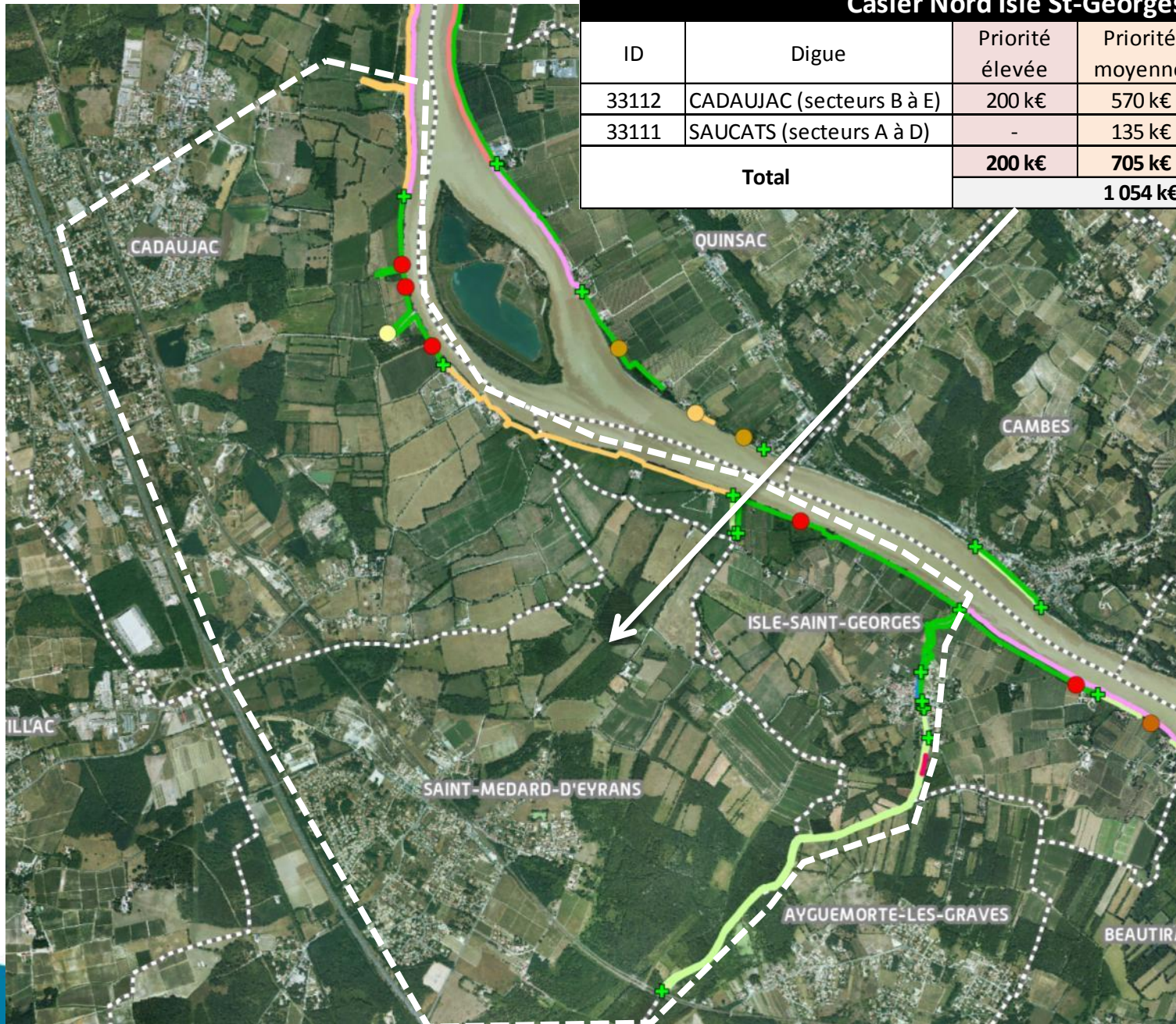


Montants hors taxe



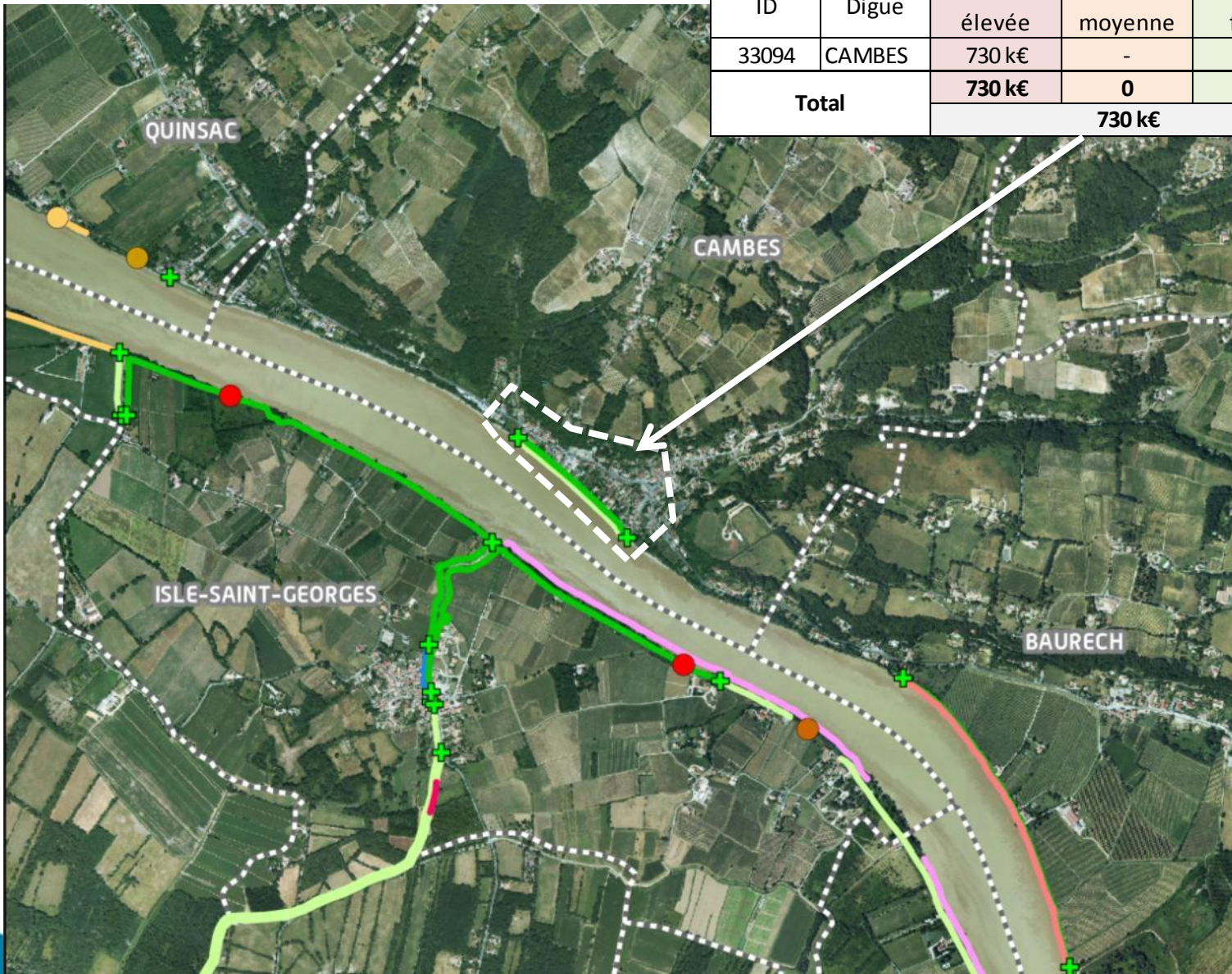
Casier Nord Isle St-Georges

ID	Digue	Priorité élevée	Priorité moyenne	Priorité faible	Protection des berges
33112	CADAUJAC (secteurs B à E)	200 k€	570 k€	4 k€	840 k€
33111	SAUCATS (secteurs A à D)	-	135 k€	145 k€	-
Total		200 k€	705 k€	149 k€	840 k€
		1 054 k€			



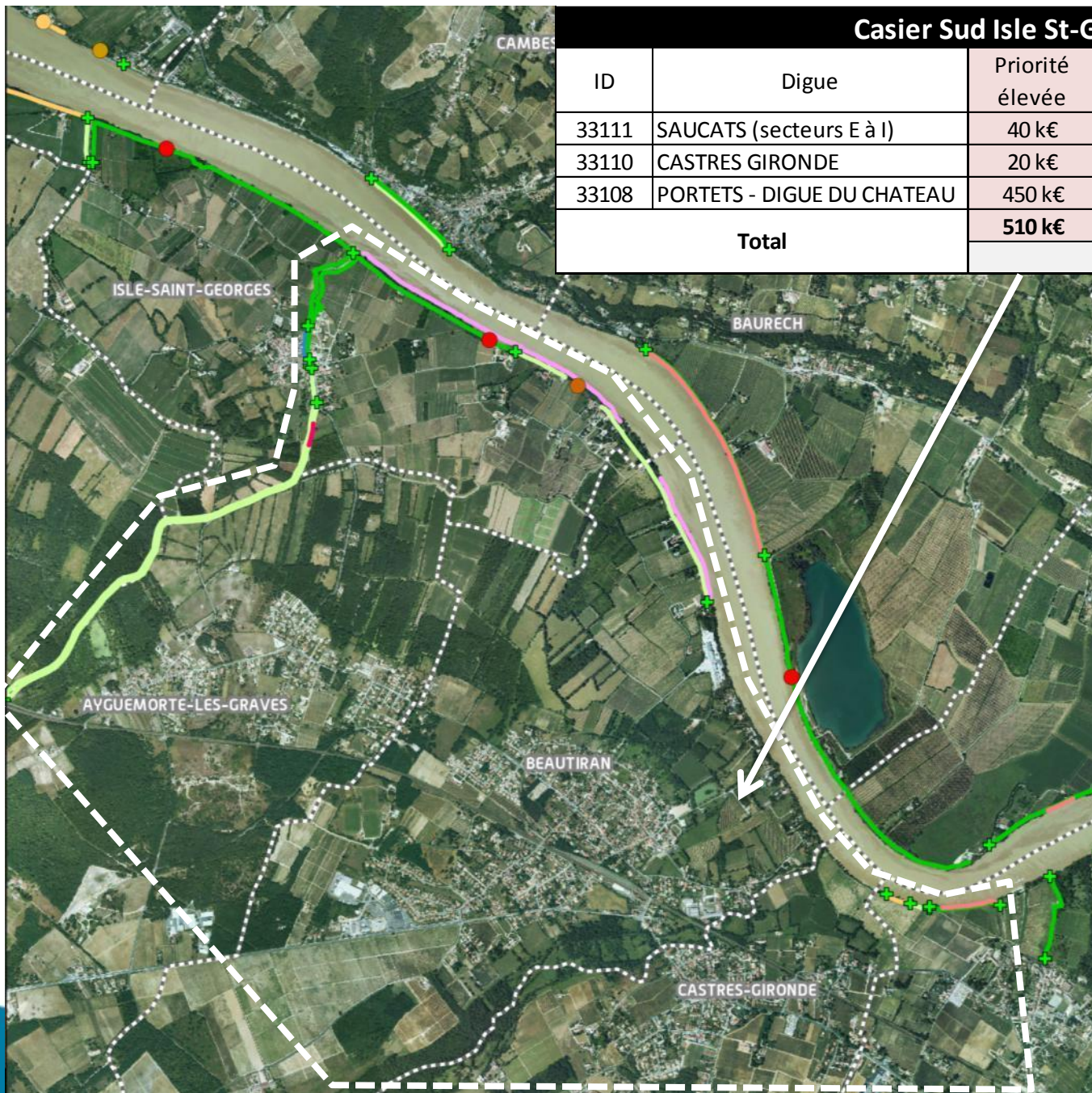
Montants hors taxe

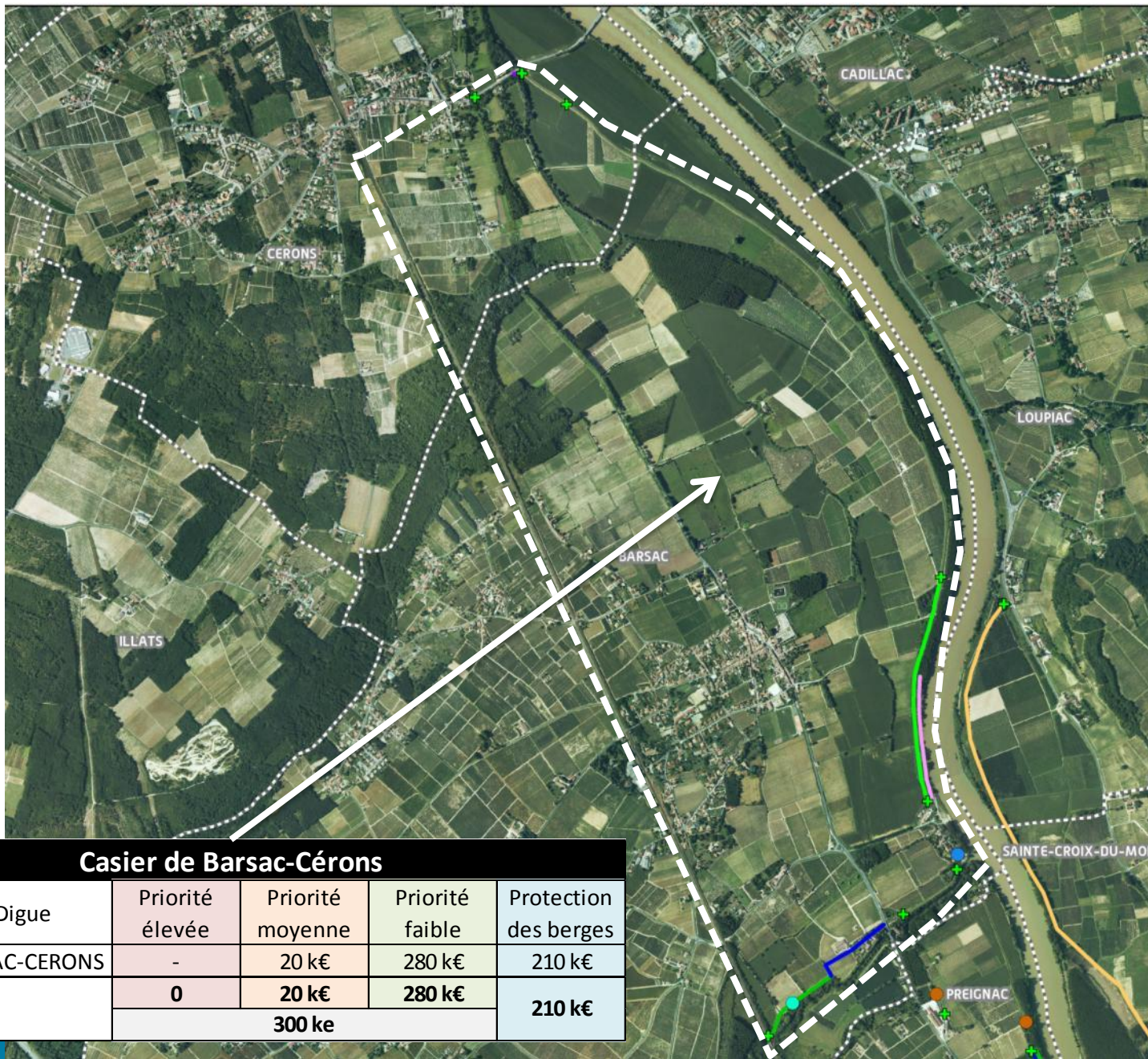
Casier de Cambes					
ID	Digue	Priorité élevée	Priorité moyenne	Priorité faible	Protection des berges
33094	CAMBES	730 k€	-	-	-
Total		730 k€	0	0	0
			730 k€		



Casier Sud Isle St-Georges

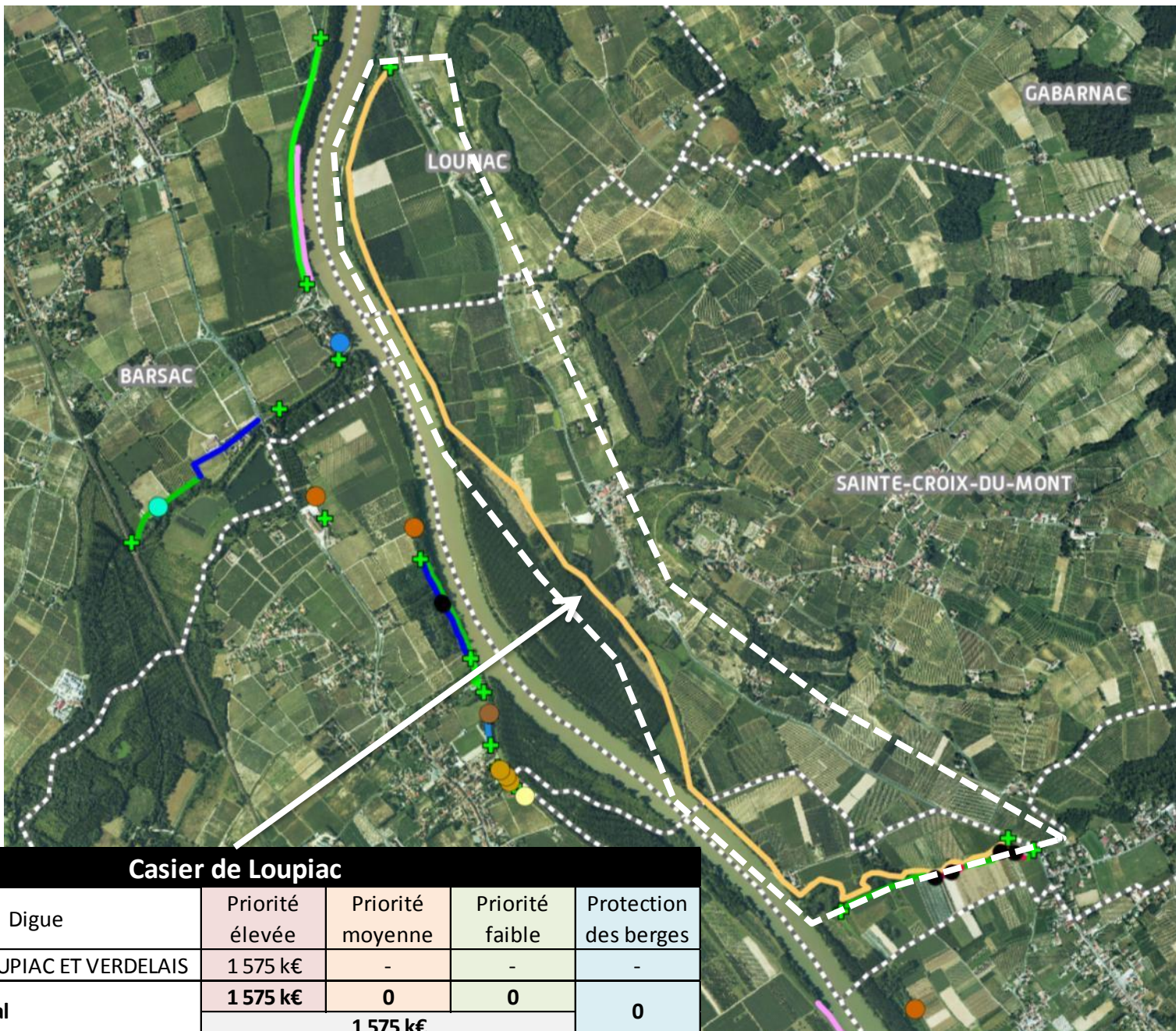
ID	Digue	Priorité élevée	Priorité moyenne	Priorité faible	Protection des berges
33111	SAUCATS (secteurs E à I)	40 k€	70 k€	135 k€	2 455 k€
33110	CASTRES GIRONDE	20 k€	8 k€	4 k€	-
33108	PORTETS - DIGUE DU CHATEAU	450 k€	-	6 k€	-
Total		510 k€	78 k€	145 k€	2 455 k€
		733 k€			





Casier de Barsac-Cérons

ID	Digue	Priorité élevée	Priorité moyenne	Priorité faible	Protection des berges
33105	BARSAC-CERONS	-	20 k€	280 k€	210 k€
Total		0	20 k€	280 k€	210 k€
		300 ke			

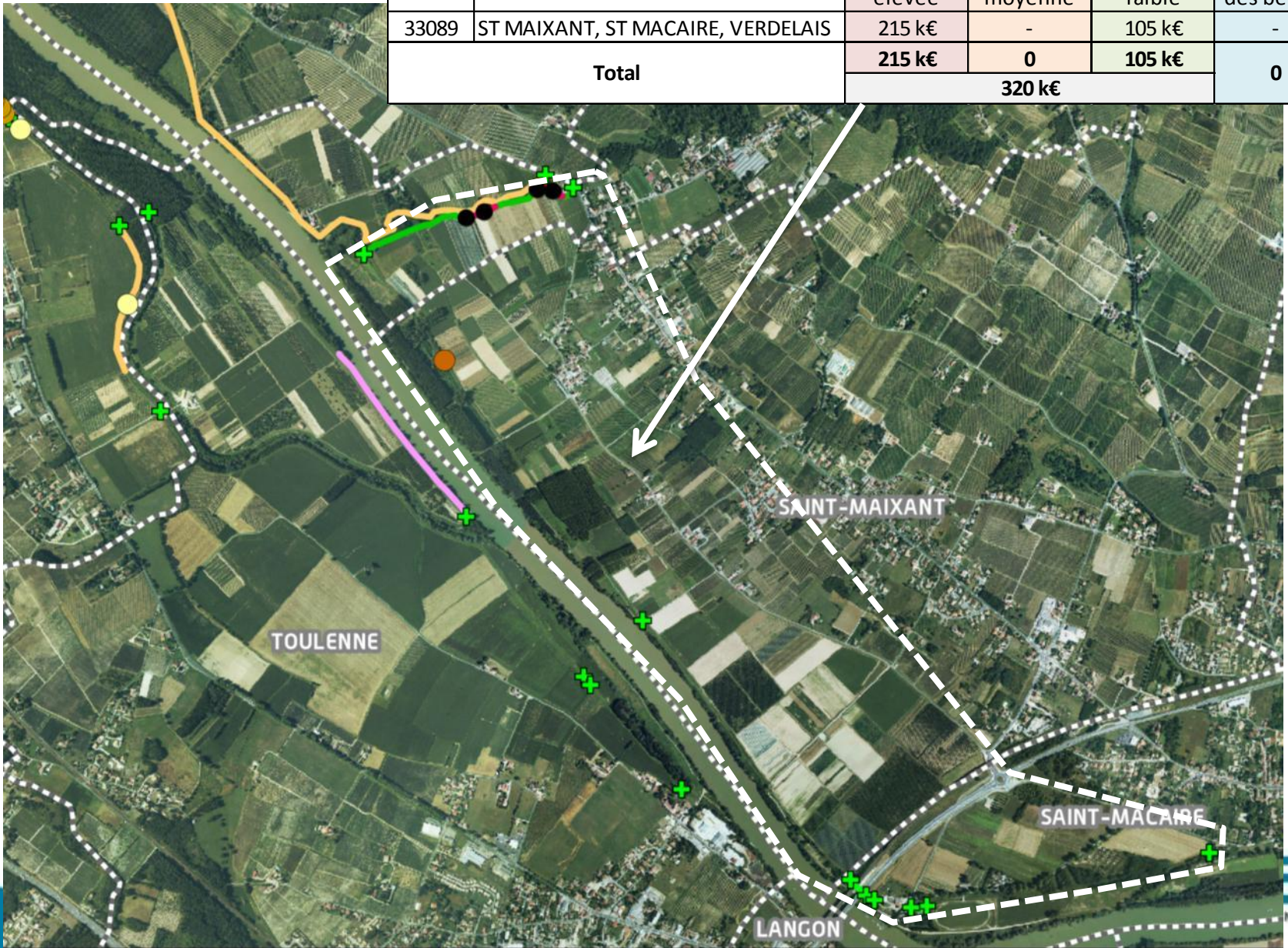


Casier de Loupiac

ID	Digue	Priorité élevée	Priorité moyenne	Priorité faible	Protection des berges
33090	ST CROIX, LOUPIAC ET VERDELAIS	1 575 k€	-	-	-
Total		1 575 k€	0	0	0
			1 575 k€		

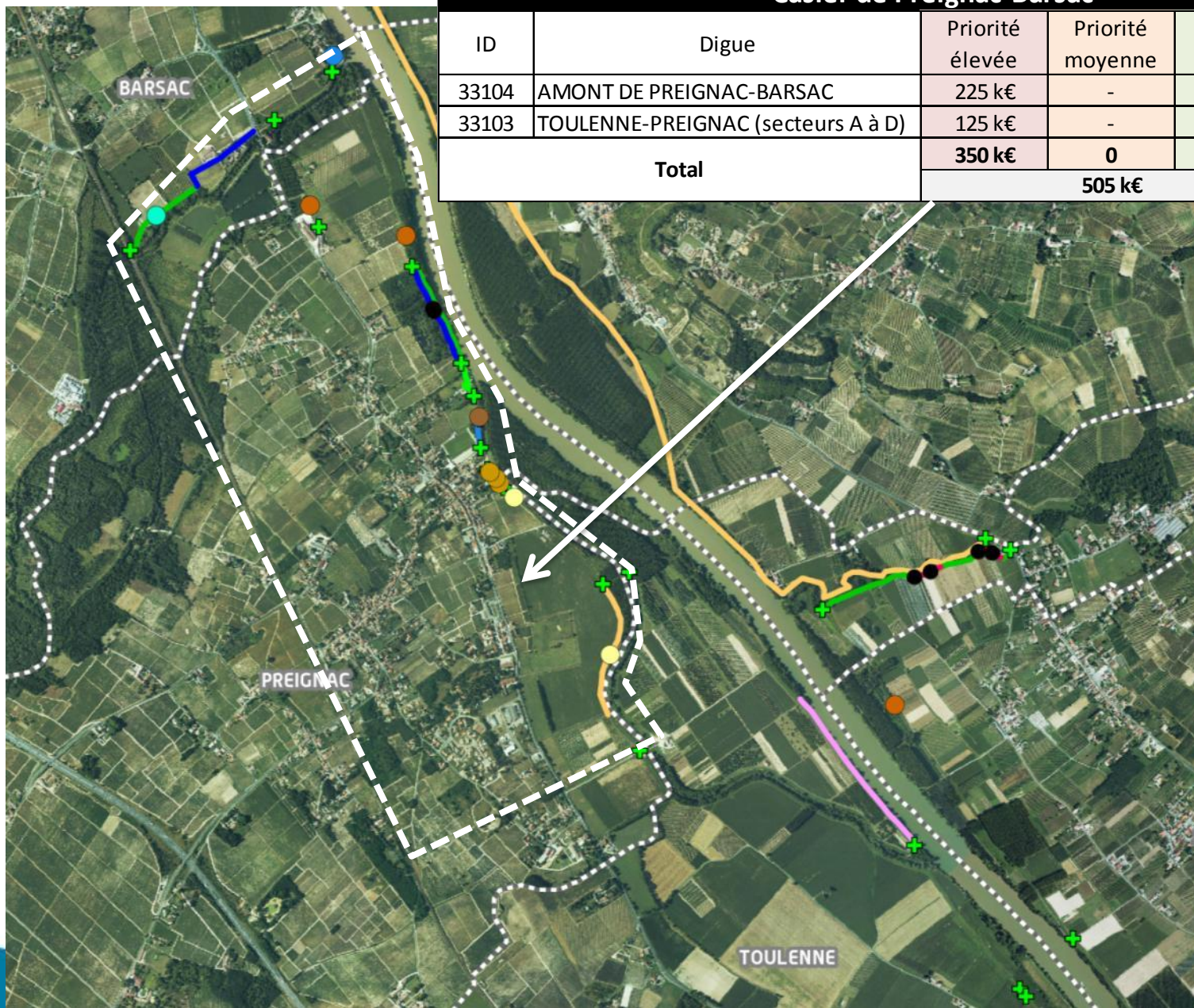
Casier de St Macaire-St Maixant

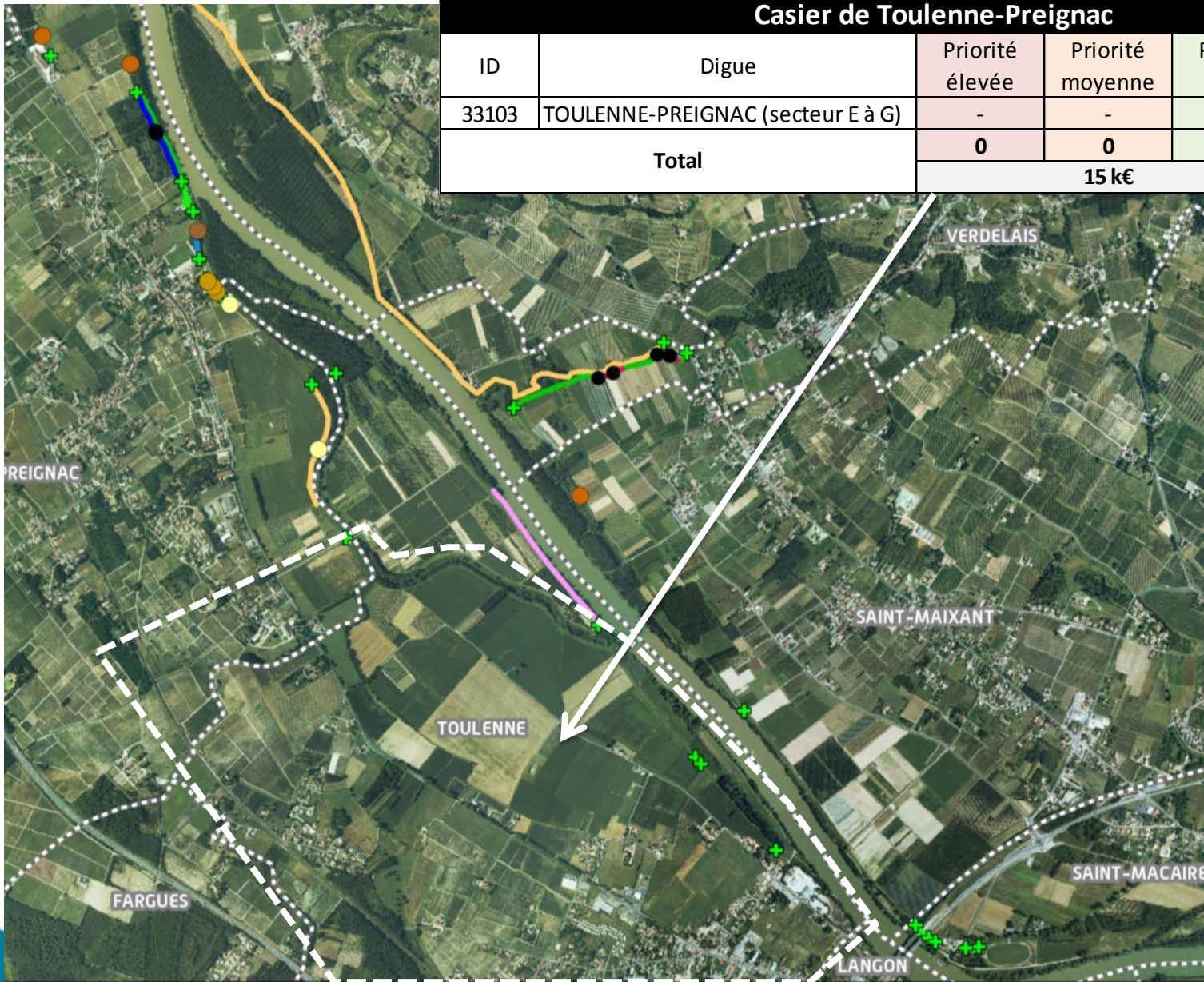
ID	Digue	Priorité élevée	Priorité moyenne	Priorité faible	Protection des berges
33089	ST MAIXANT, ST MACAIRE, VERDELAIS	215 k€	-	105 k€	-
Total		215 k€	0	105 k€	0
		320 k€			



Casier de Preignac-Barsac

ID	Digue	Priorité élevée	Priorité moyenne	Priorité faible	Protection des berges
33104	AMONT DE PREIGNAC-BARSAC	225 k€	-	125 k€	-
33103	TOULENNE-PREIGNAC (secteurs A à D)	125 k€	-	30 k€	-
Total		350 k€	0	155 k€	0
		505 k€			





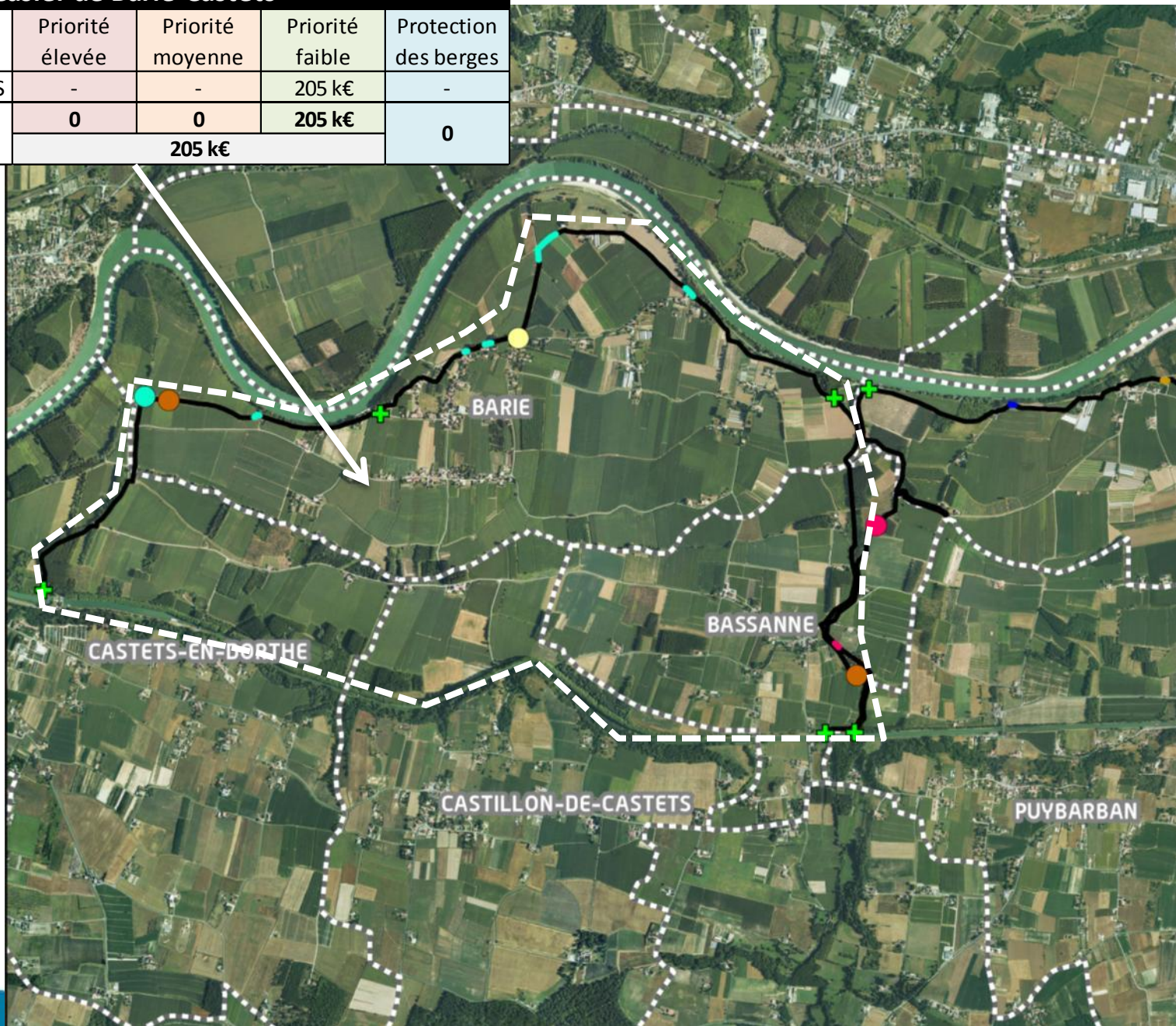
Casier de Toulenné-Preignac					
ID	Digue	Priorité élevée	Priorité moyenne	Priorité faible	Protection des berges
33103	TOULLENNE-PREIGNAC (secteur E à G)	-	-	15 k€	-
Total		0	0	15 k€	0
		15 k€			



Montants hors taxe

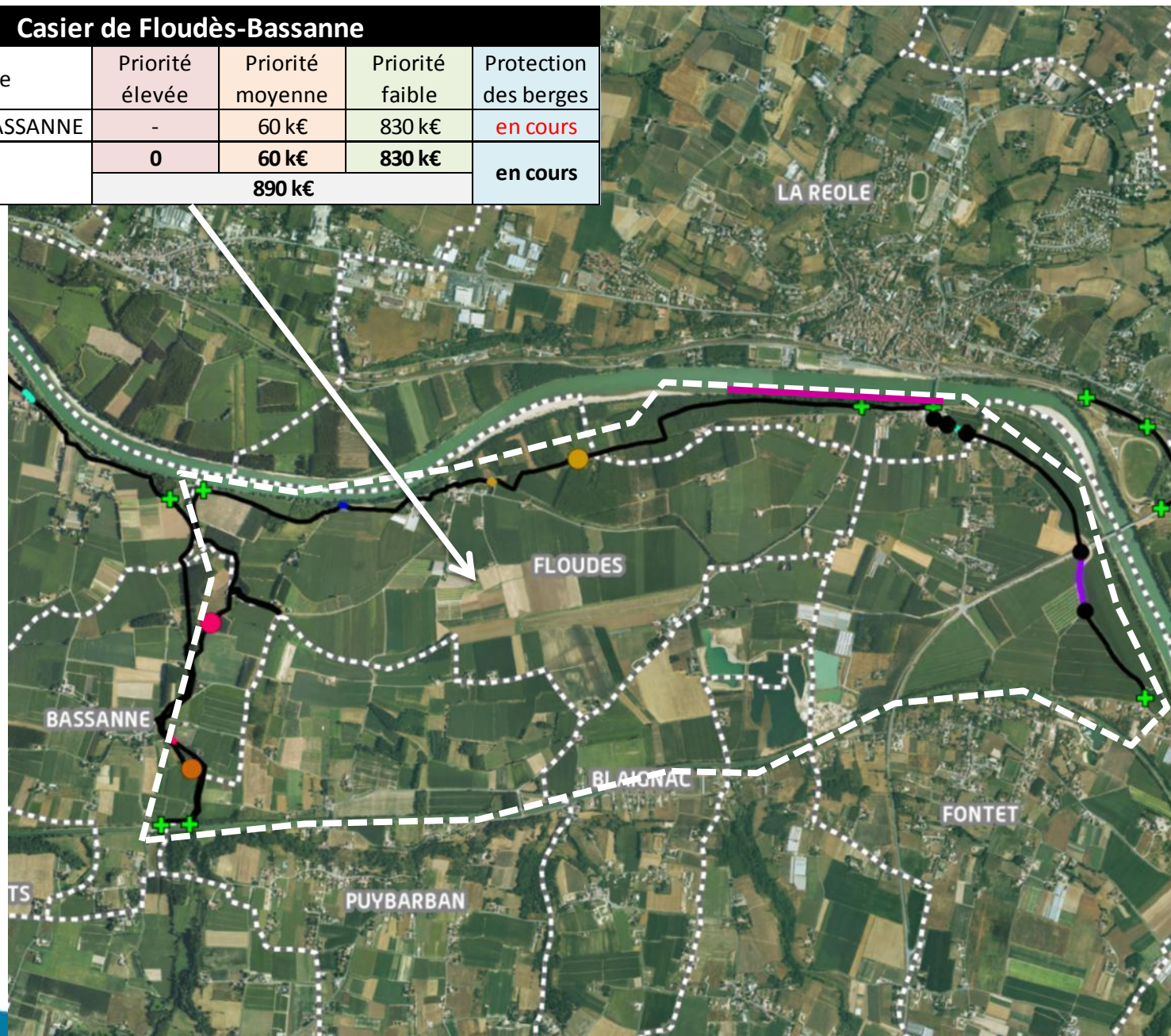
Casier de Barie-Castets

ID	Digue	Priorité élevée	Priorité moyenne	Priorité faible	Protection des berges
33102	BARIE-CASTETS	-	-	205 k€	-
Total		0	0	205 k€	0
		205 k€			



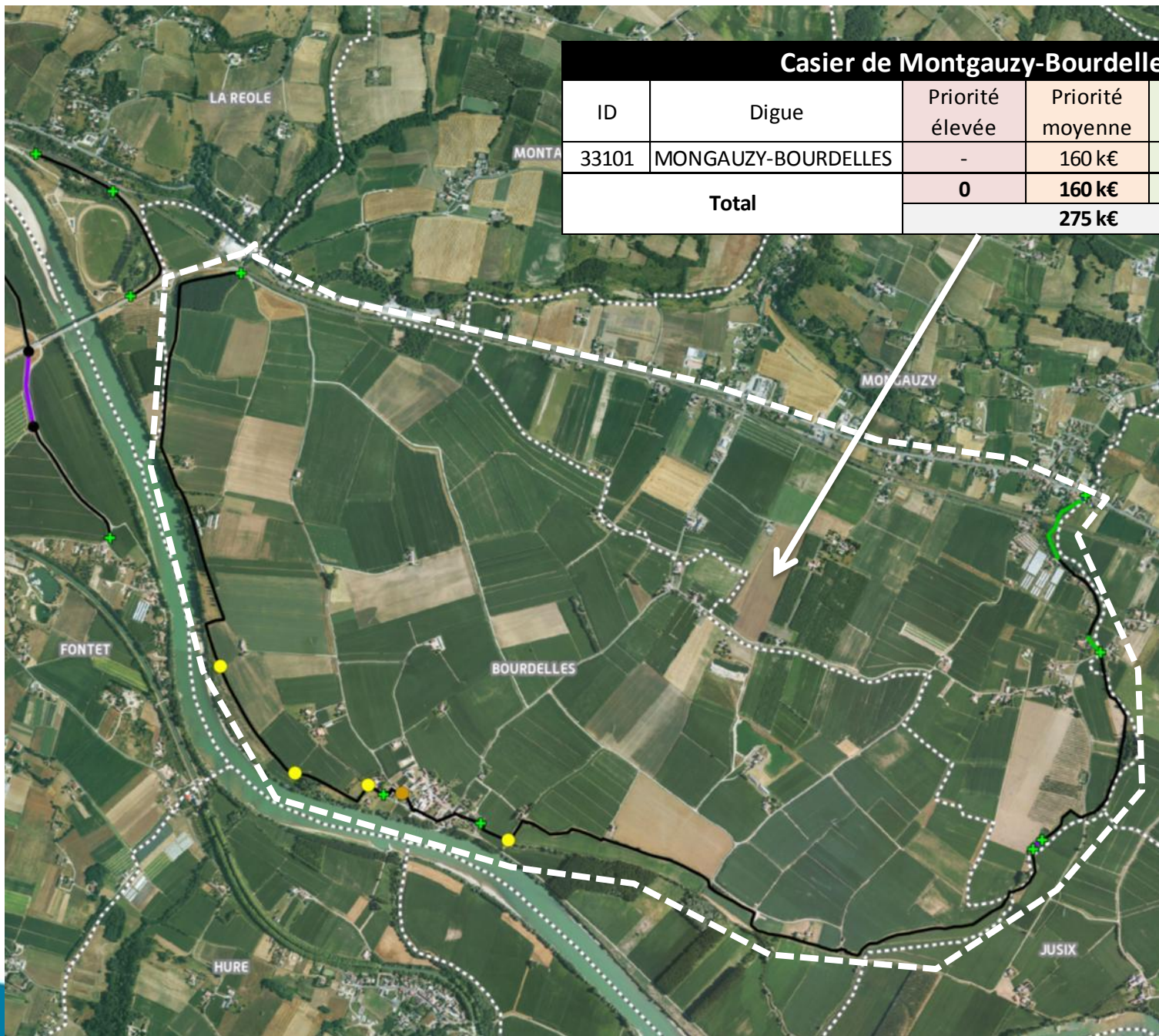
Casier de Floudès-Bassanne

ID	Digue	Priorité élevée	Priorité moyenne	Priorité faible	Protection des berges
33088	FONTET A BASSANNE	-	60 k€	830 k€	en cours
Total		0	60 k€	830 k€	en cours
		890 k€			



Casier de Montgauzy-Bourdelles

ID	Digue	Priorité élevée	Priorité moyenne	Priorité faible	Protection des berges
33101	MONGAUZY-BOURDELLES	-	160 k€	115 k€	-
Total		0	160 k€	115 k€	0
		275 k€			



- Chiffrage des digues isolées hors casiers hydrauliques étudiés :

Digues hors casiers					
ID	Digue	Priorité élevée	Priorité moyenne	Priorité faible	Protection des berges
33092	LANGOIRAN	380 k€	-	-	-
33106	PODENSAC GRAVIERE	150 k€	-	-	-
33107	ARBANATS GRAVIERE	-	-	515 k€	-
33109	RENON	85 k€	30 k€	45 k€	-
330016	LA REOLE - LIAISON A62 / RD1113 (NORD)	-	-	7 k€	-
330021	ILE DE GRUERE	-	-	35 k€	760 k€
Total		615 k€	30 k€	602 k€	760 k€
		1 247 k€			

Tableau récapitulatif des montants estimés pour le confortement des digues existantes

Montants hors taxe	Priorité élevée	Priorité moyenne	Priorité faible	Montant total des travaux sur digue	Protection des berges
Casier de Latresne Nord	930 k€	126 k€	29 k€	1 085 k€	1 480 k€
Casier de Latresne Sud	70 k€	345 k€	180 k€	595 k€	535 k€
Casier de Quinsac	45 k€	70 k€	2 025 k€	2 140 k€	1 280 k€
Casier de Cadaujac	545 k€	80 k€	380 k€	1 005 k€	840 k€
Casier Nord Isle St-Georges	200 k€	705 k€	149 k€	1 054 k€	840 k€
Casier de Cambes	730 k€	-	-	730 k€ k€	-
Casier de Tabanac	2 505 k€	-	110 k€	2615 k€	-
Casier Sud Isle St-Georges	510 k€	78 k€	145 k€	733 k€	2 455 k€
Casier de Barsac-Cérons	-	20 k€	208 k€	228 k€	210 k€
Casier de Loupiac	1575 k€	-	-	1 575 k€	-
Casier de St Macaire-St Maixant	215 k€	-	105 k€	320 k€	-
Casier de Preignac-Barsac	350 k€	-	155 k€	505 k€	-
Casier de Toulence-Preignac	-	-	15 k€	15 k€	-
Casier de Barie-Castets	-	-	205 k€	205 k€	-
Casier de Floudès-Bassanne	-	60 k€	830 k€	890 k€	en cours
Casier de Montgauzy-Bourdelles	-	160 k€	115 k€	275 k€	-
Digues hors casiers	615 k€	30 k€	602 k€	1 247 k€	760 k€
TOTAL	8 290 k€	1 674 k€	5 253 k€	15 217 k€	8 400 k€

Merci de votre attention.

